

Rola i funkcja nowoczesnej firmy ubezpieczeniowej w zapewnieniu bezpieczeństwa w przemyśle

Dr inż. Dariusz Gołębiewski
Kierownik Zespołu Oceny Ryzyka PZU SA

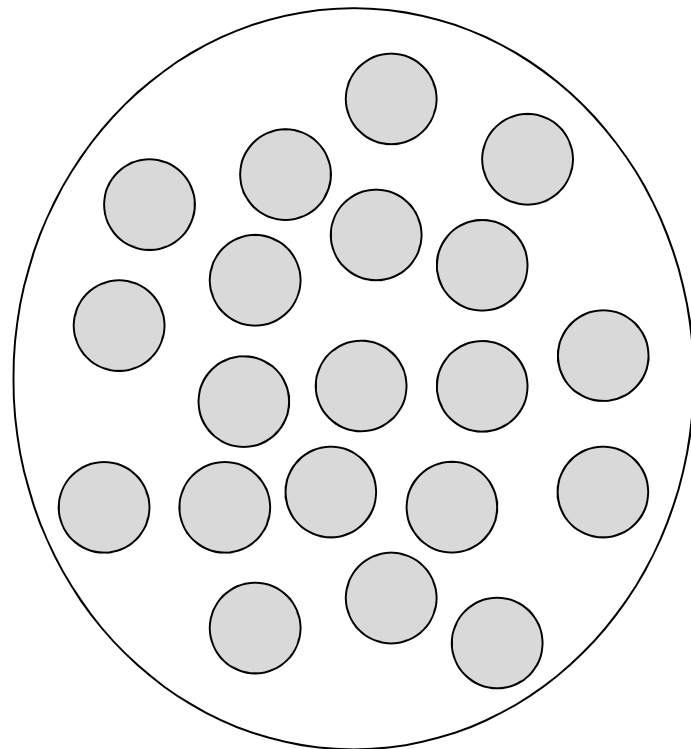
XII Konferencja Naukowo-Techniczna Bezpieczeństwo instalacji przemysłowych,
27-28 listopada 2013



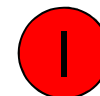
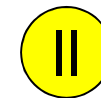
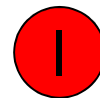
Nowe spojrzenie ubezpieczyciela na ryzyko



Indywidualne podejście do ryzyka – szacowanie składki ubezpieczeniowej



Portfel ubezpieczonych ryzyk



- ryzyko nieakceptowalne

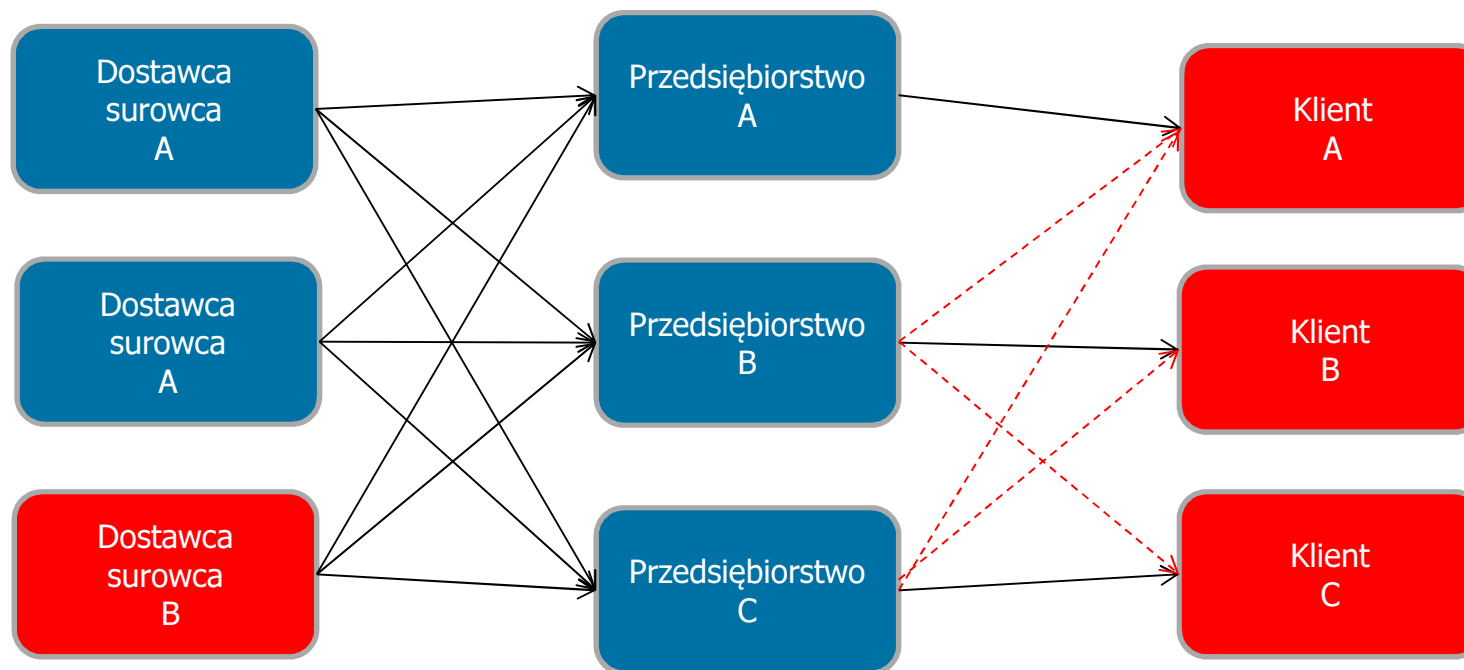


- ryzyko warunkowo akceptowalne



- ryzyko akceptowalne

Indywidualne podejście do ryzyka - perspektywa ciągłości prowadzonej działalności



Indywidualne podejście do ryzyka - modelowanie ryzyka

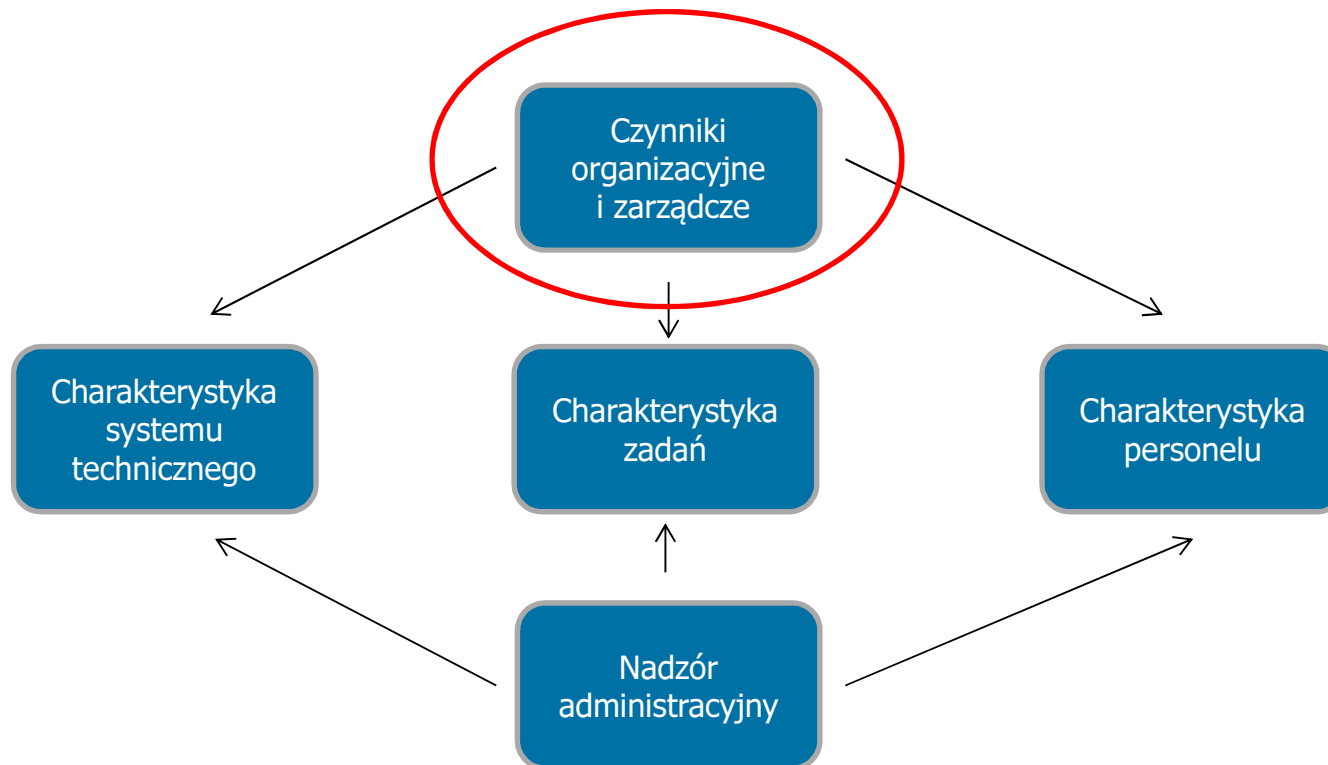


Zdarzenie inicjujące	Funkcje barier				Szkoda majątkowa [mln PLN]			Przestój w produkcji [dni]	Szkoda OC [mln PLN]
	A	B	C	D	Budynki	Maszyny	Zapasy		
	$1 - P_A$								
		$1 - P_B$							
	P_A		$1 - P_C$						
		P_B		$1 - P_D$					
			P_C						
				P_D					

$f_{ZI} [a^{-1}]$

czynniki wpływu (ryzyka)

Czynniki ryzyka – klucz do bezpieczeństwa prowadzonej działalności

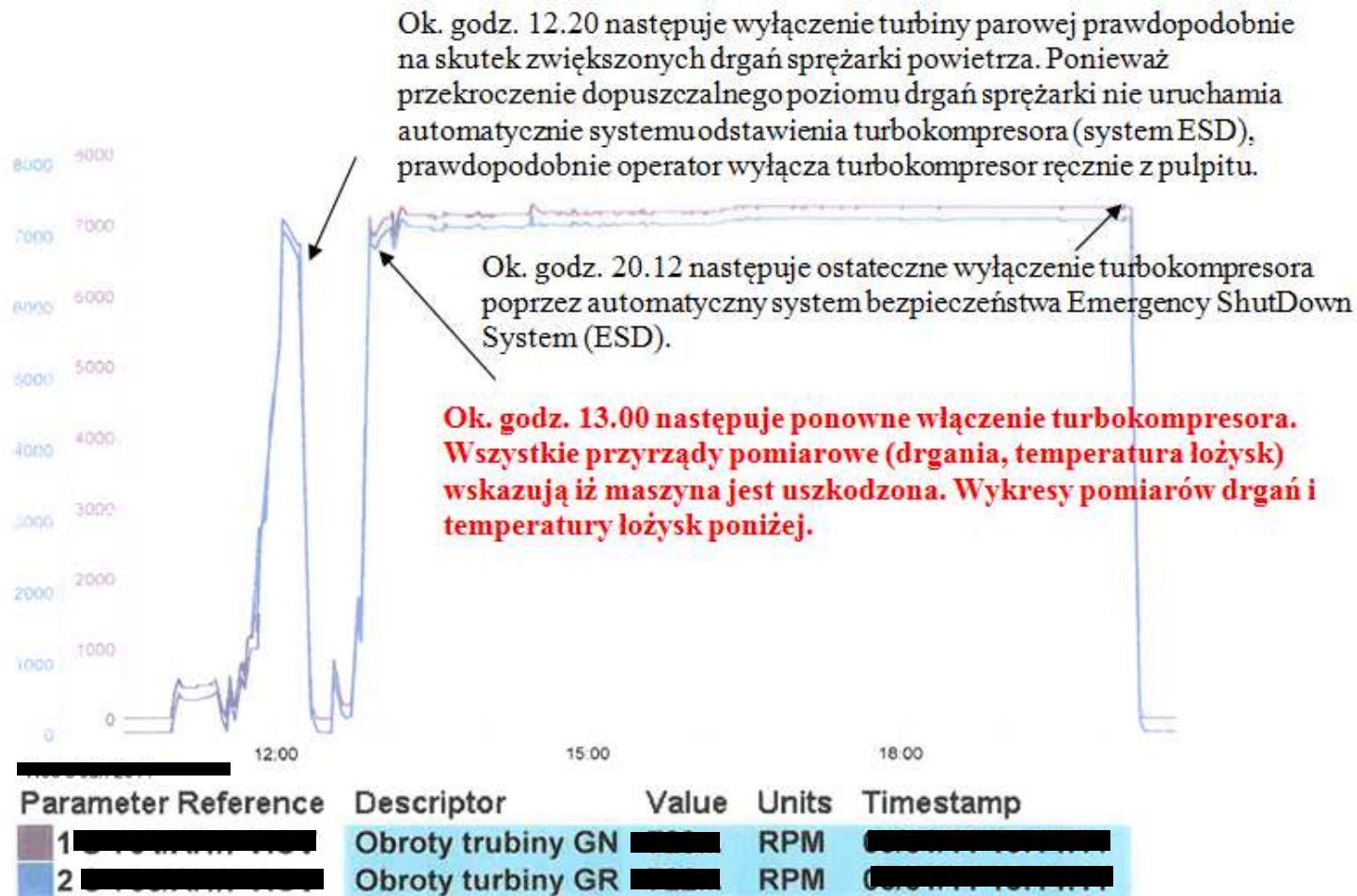


Czynniki ryzyka – klucz do bezpieczeństwa prowadzonej działalności



- bezpieczeństwo na stanowisku pracy, w tym procedury;
- wyposażenie personelu w ubiór i narzędzia;
- szkolenie personelu, w tym operatorów;
- motywacja i zaangażowanie personelu;
- jakość dokumentacji w tym DZPW, Raport o bezpieczeństwie;
- utrzymanie parku maszyn, w tym stan magazynu części zapasowych;
- stan i utrzymanie systemów zabezpieczeń;
- plan kontynuacji działalności;

Czynniki ryzyka – klucz do bezpieczeństwa prowadzonej działalności



Rola i miejsce zarządzania ryzykiem w przedsiębiorstwie



Rola i miejsce zarządzania ryzykiem w przedsiębiorstwie



Rola i miejsce zarządzania ryzykiem w przedsiębiorstwie



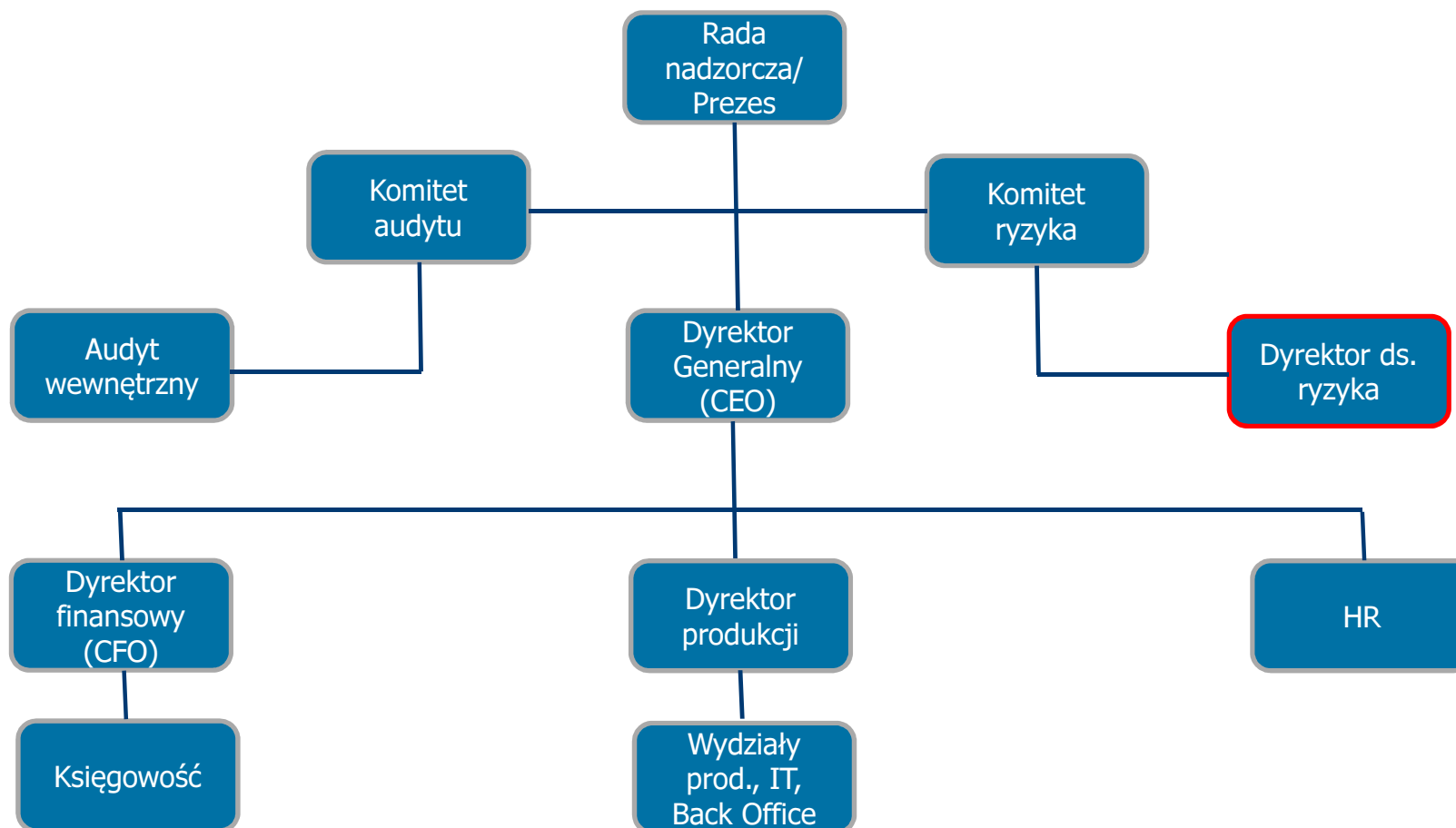
- uwzględnienie perspektywy „ryzyka” przy podejmowaniu wszelkich decyzji strategicznych;
- budowa kultury bezpieczeństwa w organizacji;
- zastąpienie kryterium „cena” kryterium „optymalnej decyzji” - model ryzyka

Rola i miejsce zarządzania ryzykiem w przedsiębiorstwie - wyzwania



- kształcenie profesjonalnych menadżerów ryzyka (dla branż przemysłowych - baza inżynieryjna);
- budowa silnej pozycji menadżera ryzyka w organizacji firmy (zaangażowanie we wszystkie strategiczne decyzje w organizacji);
- wprowadzenie „celu” w zarządzaniu strategicznym (BSC) – zarządzania ryzykiem;

Rola i miejsce zarządzania ryzykiem w przedsiębiorstwie



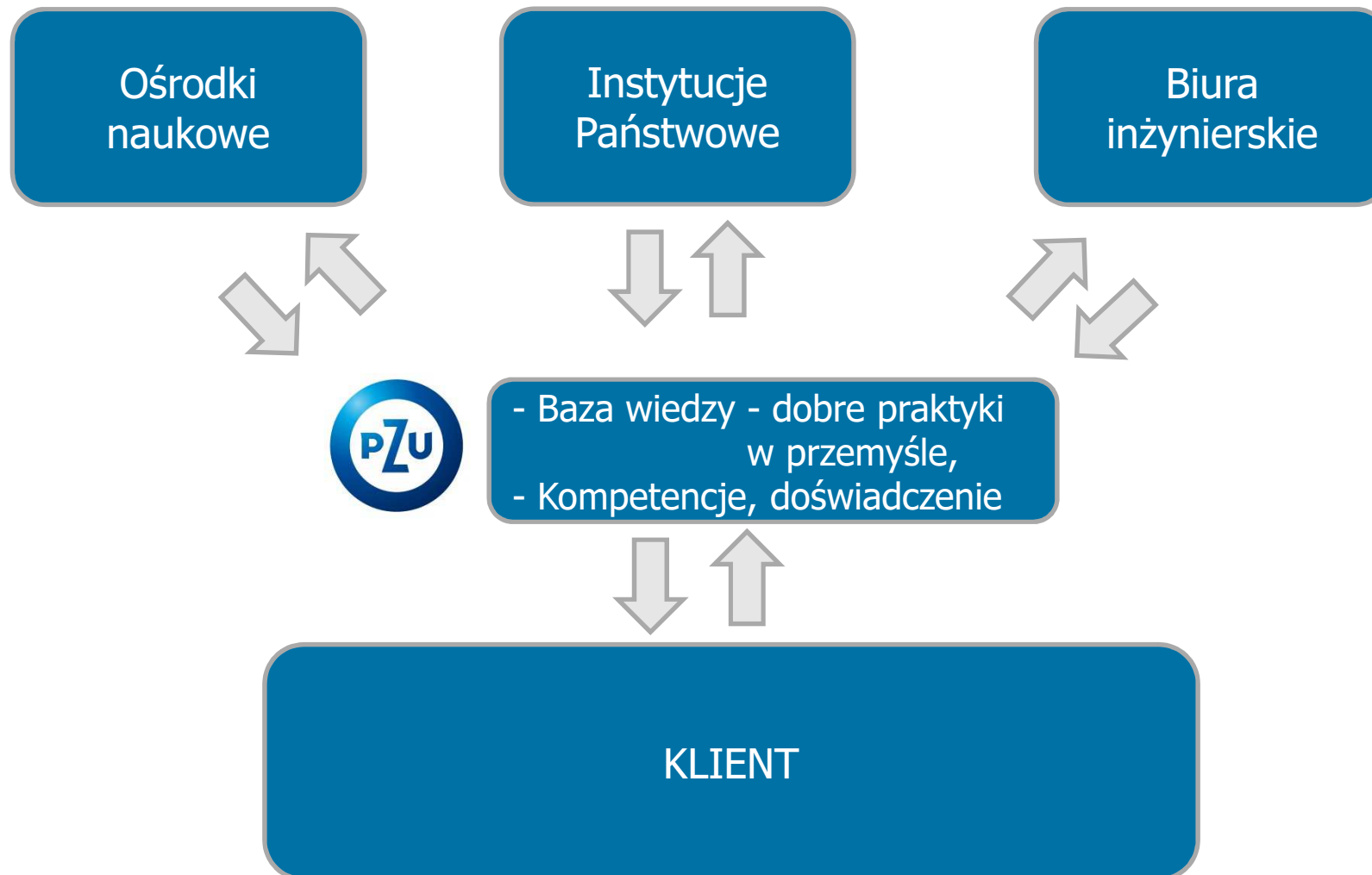
Rola i miejsce zarządzania ryzykiem w przedsiębiorstwie



Zarządzanie ryzykiem powinno stanowić **centralny element zarządzania strategicznego** każdej organizacji. Jest to proces, w ramach którego organizacja w sposób metodyczny rozwiązuje problemy związane z ryzykiem, które towarzyszy jej działalności, w taki sposób, aby ta działalność – zarówno w poszczególnych dziedzinach jak i traktowana jako całość – przynosiła **trwale korzyści**.

Zarządzanie ryzykiem **chroni i zwiększa wartość organizacji** (optymalizacja decyzji zarządczych) dla udziałowców (akcjonariuszy) oraz **tworzy wartość dodaną do produktu** (niezawodność i pewność dostaw) dla klientów

PZU – integrator i promotor bezpieczeństwa





Dziękuję za uwagę