

Committed to Quality

EUROTRONIC

Narzędzia optymalizacji obszaru technicznego w kontekście dynamicznych zmian rynkowych

Zintegrowany system informatyczny klasy CMMS

wspomagający zarządzanie działem utrzymania ruchu, zleceniami bieżącymi, planowaniem, remontami, inwestycjami, gospodarką magazynową i zaopatrzeniową

Łukasz Konisiewicz
Dyrektor Handlowy

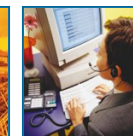
EUROTRONIC Sp. z o.o.

Płock, 27 stycznia 2010 r.



Committed to Quality

EUOTRONIC



Dojrzałe i koncepcyjne zarządzanie majątkiem

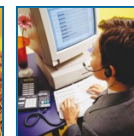
Kompetencje Eurotronic Sp. z o.o.

- **Eurotronic Sp. z o.o.** - to dynamicznie rozwijająca się od **1994 r.** polska firma w branży IT, posiadająca stabilny i wykwalifikowany **50-cio osobowy zespół specjalistów**,
- Eurotronic jest **liderem** na polskim rynku dostawców rozwiązań klasy **CMMS/EAM** - **ponad 120 skutecznie zrealizowanych projektów**, **ponad 5 000 użytkowników**,
- Dysponujemy unikalnym na skalę Polski „know-how” w obszarze projektowania i wdrożeń rozwiązań klasy **Asset Management**, co również przekłada się na **skuteczną metodykę wdrożeniową**,
- Oferujemy wiodący na świecie system klasy **CMMS/EAM - Infor EAM** oraz własne autorskie rozwiązania branżowe – **ZMT, e-Mobile, e-Service, SZEOR**,
- Zapewniamy profesjonalne wsparcie techniczne w **Centrum Rozwoju i Wsparcia Aplikacji** na indywidualnych warunkach. **Ponad 97% wszystkich naszych Klientów kontynuuje współpracę z naszą firmą.**



Committed to Quality

EUOTRONIC



Dojrzałe i koncepcyjne zarządzanie majątkiem

Potwierdzenie kompetencji Eurotronic

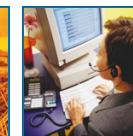
- Ponad 120 zrealizowanych z sukcesem projektów
- Ponad 5 000 zadowolonych użytkowników
- Branżowe rozwiązania dla sektora Chemicznego





Committed to Quality

EUROTRONIC



Dojrzałe i koncepcyjne zarządzanie majątkiem





Committed to Quality
EUOTRONIC



Dojrzałe i koncepcyjne zarządzanie majątkiem

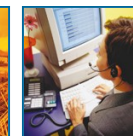
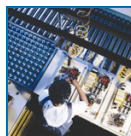
Referencje Eurotronic





Committed to Quality

EUROTRONIC



Dojrzałe i koncepcyjne zarządzanie majątkiem

Opinie Klientów

Basell Orlen Polyolefins Sp. z o. o.



Płock dnia 17.01.2007 rok

**Pan
Krzysztof Tomaszewicz
Dyrektor Generalny
EUROTRONIC 2000**

Janusz Jastrzębski
Dyrektor Techniczny
Technical Director

REFERENCJE

Firma EUROTRONIC 2000 wdrożyła w Spółce Basell Orlen Polyolefins Sp. z o.o. system D7i dedykowany do Zarządzania Majątkiem i Gospodarką Remontową. Wdrożony system obejmuje obszary: Zarządzania wyposażeniem, Gospodarkę magazynową, Obsługę usterek, Współpracy z dostawcami usług, Budżetowanie i Kontroling, Raportowanie, Rejestrację danych związanych z wielkością produkcji, czasem pracy i przestoju urządzeń. System D7i został skutecznie zintegrowany z pozostałymi systemami funkcjonującymi w naszej firmie: SAP i PI.

Firma EUROTRONIC 2000 wykazała się dużym profesjonalizmem i elastycznością zarówno podczas negocjacji handlowych, jak również w ramach realizacji projektu.

Oddany do eksploatacji w zakładanym terminie system D7i pozwala na efektywny nadzór nad prawidłowością, terminowością i jakością wykonywanych prac remontowych.

Wdrożenie systemu D7i w BOP umożliwia ponadto szczegółową, wielopłaszczyznową analizę ponoszonych kosztów związanych z utrzymaniem ruchu instalacji i pozostałego wyposażenia technicznego. Zaawansowane mechanizmy raportowania pozwalają na precyzyjne określanie miejsc generujących koszty wraz z rozbiem na rodzaje kosztowe oraz równoczesną identyfikacją obszarów generujących problemy techniczne.

Dzięki wdrożeniu systemu D7i, BOP dysponuje narzędziem do analizy i zmniejszenia awaryjności eksploatowanych urządzeń poprzez efektywne prowadzenie gospodarki remontowej polegającej na analizie źródeł usterek i planowaniu działań prewencyjnych.

Ogólna liczba użytkowników systemu D7i wynosi 120 osób.

Uważam że firma EUROTRONIC 2000 z uwagi na jej wzorową współpracę, terminowość i jakość wykonanej usługi jest godna polecenia. Również system D7i z punktu widzenia użytkownika zaliczam do jednego z najlepszych systemów dedykowanych do zarządzania gospodarką remontową.

Dyrektor Techniczny
Janusz Jastrzębski



Committed to Quality
EUOTRONIC



Dojrzałe i koncepcyjne zarządzanie majątkiem

Opinie Klientów

PKN Orlen S.A.



Płock, dnia 2007-03-15

List referencyjny

Firma EUROTRONIC 2000 wdrożyła z sukcesem w naszej Spółce system SZEOR v3.0 wspomagający ewidencję, tworzenie i nadzorowanie planów badań oraz szacowanie czasu życia instalacji technologicznych: rurociągów, zbiorników i aparatów.

Wdrożenie pełnej wersji systemu zawierającej moduły: Rurociągi i Aparaty trwało łącznie około 1,5 roku.

Eksplloatowany od ponad 2 lat w Polskim Koncernie Naftowym Orlen S.A. system SZEOR został przychylnie przyjęty przez Firmy ubezpieczające majątek produkcyjny oraz umożliwił standaryzację komunikacji z firmami wykonującymi pomiary grubości ścianek na instalacjach. System jest funkcjonalnym a zarazem prostym w użyciu narzędziem pracy i pozwala na wykonywanie analiz trendu postępującego ubytku grubości ścianek.

EUOTRONIC 2000 świadczy dla PKN Orlen S.A. usługi rozwoju oraz asysty technicznej dla systemu SZEOR, aktualnie używanego przez około 150 osób.

Firma EUROTRONIC 2000 wykazała się w okresie współpracy z naszą Spółką profesjonalizmem, elastycznością przy współpracy z użytkownikami systemu SZEOR.

Z poważaniem:


Dyrektor
Biura Techniki i Energetyki
Zdzisław Kłociewicz

Polski Koncern Naftowy ORLEN Spółka Akcyjna

09-411 Płock, ul. Chemików 7, tel: (+48 24) 365 00 00, fax: (+48 24) 365 28 41, www.orken.pl

Rejestracja Spółki: Sąd Rejonowy dla m. st. Warszawy, nr KRS 000028860

Zarząd Spółki: Prezes Zarządu - Igor Chalupca

Wiceprezisi Zarządu: Wojciech Heydel, Andrzej Macenowicz, Jan Maciejewicz, Cezary Smoraczewski, Janusz Wiśniewski, Członek Zarządu - Paweł Szymański



Committed to Quality
EUROTRONIC



Dojrzałe i koncepcyjne zarządzanie majątkiem

Opinie Klientów

PETRO Mechanika S.A.

PETRO Mechanika S.A.

Płock, dn. 15 lipiec 2009 r.

LIST REFERENCYJNY

Współpracę z firmą Eurotronic rozpoczęliśmy pod koniec 2008 roku, kiedy zdecydowaliśmy się na zakup i wdrożenie systemu do obsługi głównych obszarów działalności naszej firmy. Prowadząc specjalistyczną działalność w zakresie remontów, napraw oraz prac serwisowo-konserwacyjnych skomplikowanej aparatury chemicznej i energetycznej, potrzebowaliśmy systemu, który by kompleksowo obejmował ten właśnie zakres naszej działalności. Oferowany przez Eurotronic system ZMTv2.0 w pełni zaspokoił nasze wymagania i potrzeby. Od tej chwili wszelkie prace oraz procesy zachodzące w naszej firmie są monitorowane przez system informatyczny, począwszy od momentu zlecenia prac serwisowych przez kontrahenta, poprzez szczegółową realizację, aż po wystawienie faktury końcowej. Dzięki temu możemy na bieżąco kontrolować i śledzić rentowność poszczególnych kontraktów jak i zagwarantować właściwe wykorzystanie i zarządzanie zasobami ludzkimi, częściami zamiennymi, czy gospodarką materiałową.

Proces wdrożenia obejmował także integrację systemu ZMTv2.0 z wykorzystywanym przez nas systemem ERP w zakresie finansów i księgowości. Integracja objęte zostały m.in. dane magazynowe oraz faktury sprzedażowe i kosztowe, co w efekcie umożliwiło nam precyzyjne określenie ponoszonych wydatków oraz rozbićcie ich na poszczególne czynniki kosztowe. Wdrożenie pozwoliło nam na ciągłe i nieprzerwane prowadzenie głównej działalności firmy.

Dostosowanie rozwiązania informatycznego do specyfiki działalności naszej firmy nie było zadaniem łatwym, jednak dzięki kompetencji specjalistów i konsultantów Eurotronic przy współpracy zespołu wdrożeniowego naszej firmy osiągnęliśmy rezultat na jakim nam najbardziej zależało, a mianowicie na kompleksowej obsłudze zleceń serwisowych i remontowych.

PETRO Mechanika S.A.
Tomasz Mazur
Prezes Zarządu
Dyrektor Naczelny

Biuro Zarządu
tel. (24) 365 42 88
fax. (24) 365 51 62

Biuro Marketingu
tel. (24) 365 45 88
tel. (24) 365 50 53
fax. (24) 365 54 93

Finanse i Księgowość
tel. (24) 365 22 54
tel. (24) 365 80 54
fax. (24) 365 51 62

Biuro Jakości
tel. (24) 365 80 52
fax. (24) 365 51 62

Biuro Logistyk i Inżynierskiej
tel. (24) 365 30 14
fax. (24) 365 47 06

Biuro Logistyk Funkcjonalnej
tel. (24) 365 80 51
tel. (24) 365 97 15
fax. (24) 365 24 43

Biuro ochrony i BHP
tel. (24) 365 27 69
fax. (24) 365 27 69

Laboratorium Badań Nierozdzielnych
tel. (24) 365 80 65
fax. (24) 365 32 82

Wydział Aparatury MR1
tel. (24) 365 30 76
fax. (24) 365 42 89

Wydział Maszyn MR2
tel. (24) 365 26 32
fax. (24) 365 56 64

Wydział Armatury MR3
tel. (24) 365 26 17
fax. (24) 365 33 78

Wydział Montażki MR4
tel. (24) 365 47 22
fax. (24) 365 33 54

Wydział Budowlano-Kalorowy MR5
tel. (24) 365 47 66
fax. (24) 365 25 94

Wydział System i Zbiorników MR6
tel. (24) 365 80 58
fax. (24) 365 47 06

Wydział Realizacji Inwestycji MR7
tel. (24) 365 39 05
fax. (24) 365 47 06

Wydział Handlu i Techniki MR8



WYKONANIE PRAC W ZAKRESIE SERWISOWYCH



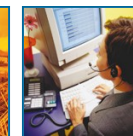
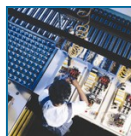
PETRO Mechanika
spółka akcyjna
ul. Chemików 7
09-411 Płock
tel. (24) 365 42 88
fax. (24) 365 51 62
e-mail: firma@petromechanika.com.pl
www.petromechanika.com.pl

Rejestracja spółki: Sąd Rejonowy dla m.st. Warszawy
XIV Wydział Gospodarczy Nr KRS 0000323897
Zarząd spółki
Prezes: Tomasz Mazur
Wiceprezes Zarządu:
Marek Wróblewski
NIP: 774 24 75 802
Kapitał zakładowy opłacony w całości: 5 632 000 zł



Committed to Quality

EUROTRONIC



Dojrzałe i koncepcyjne zarządzanie majątkiem

Charakterystyka biznesowa wypracowanych rozwiązań

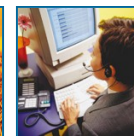
- **Ewidencja majątku technicznego**
- **Magazyn części zamiennych i materiałów**
- **Zakupy części zamiennych i usług**
- **Współpraca z kontrahentami**
- **Rejestracja, realizacja i klasyfikacja zgłoszeń**
- **Planowanie i realizacja przeglądów i konserwacji**
- **Planowanie i realizacja remontów**
- **Planowanie i realizacja zadań inwestycyjnych**
- **Budżetowanie – kontroling**





Committed to Quality

EUROTRONIC



Dojrzałe i koncepcyjne zarządzanie majątkiem

Charakterystyka technologiczna wypracowanych rozwiązań

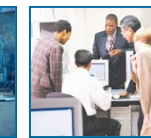
- **Wysoka ergonomia systemu – przeglądarka internetowa**
- **Centralna baza wszystkich informacji**
- **Międzymodułowa wymiana danych**
- **Integracja z systemami ERP**
- **Integracja z systemami technicznymi SCADA**
- **Udostępnienie systemu kontrahentom (E-Service)**
- **Wykorzystanie urządzeń mobilnych (E-Mobile)**
- **Proste i elastyczne raportowanie**
- **Przekazywanie informacji z wykorzystaniem – mail, sms**
- **Skalowalność rozwiązania**





Committed to Quality

EUROTRONIC



Dojrzałe i koncepcyjne zarządzanie majątkiem

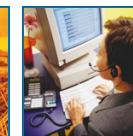
Zwiększenie dostępności eksploatowanego majątku

- ✓ Jednoznaczne i kompleksowe zewidencjonowanie majątku technicznego,
- ✓ Klasyfikacja urządzeń w aspekcie krytyczności,
- ✓ Pełna historia serwisowa poszczególnych urządzeń: instalacje, naprawy, przeglądy, konserwacje, prace dozоровe,
- ✓ Rejestracja i klasyfikacja zdarzeń nieplanowanych,
- ✓ Definicja i realizacja prac przeglądowych, konserwacyjnych,
- ✓ Informacja o poniesionych kosztach w podziale na typy kosztów,
- ✓ Ewidencja parametrów eksploatacyjnych maszyn (statystyka),
- ✓ Dokumenty elektroniczne (specyfikacje, schematy, karty gwarancyjne i serwisowe),



Committed to Quality

EUROTRONIC



Dojrzałe i koncepcyjne zarządzanie majątkiem

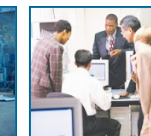
Optymalizacja magazynu części zamiennych i materiałów

- ✓ Techniczne prowadzenie magazynu – rozszerzenie obszaru ERP,
- ✓ Powiązanie części z wyposażeniem, przeglądami, konserwacjami,
- ✓ Kompletna i precyzyjna historia rozchodów,
- ✓ Analiza ABC,
- ✓ Obsługa magazynu z wykorzystaniem kodów kreskowych E-Mobile,
- ✓ Wielomagazynowość - ujednoczenie nazewnictwa części zamiennych,
- ✓ Zakup części bezpośrednio pod realizowane prace,
- ✓ Magazyny depozytowe,
- ✓ Indywidualne podejście do magazynów łożysk czy olejów,



Committed to Quality

EUOTRONIC



Dojrzałe i koncepcyjne zarządzanie majątkiem

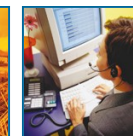
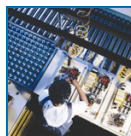
Obsługa modelu outsourcing'u

- ✓ Udostępnienie systemu kontrahentom współpracującym, moduł E-Service,
- ✓ Definicja umów precyzujących warunki współpracy,
- ✓ Zakres prac realizowanych w ramach zawartej umowy,
- ✓ Cenniki części zamiennych,
- ✓ Czasy reakcji, procedury postępowania, kary umowne,
- ✓ Ewidencja personelu dostawcy,
- ✓ Harmonogram i forma płatności,
- ✓ Bieżąca kontrola stopnia realizacji,
- ✓ Protokoły zakończenia i odbioru prac,
- ✓ Rejestr prac zrealizowanych w ramach umowy,
- ✓ Warunki realizacji prac dodatkowych.



Committed to Quality

EUROTRONIC



Dojrzałe i koncepcyjne zarządzanie majątkiem

Precyzyjne planowanie i realizacja przeglądów

- ✓ Precyzyjna definicja przeglądów w podziale na czynności przeglądowe,
- ✓ Definicja czynności korekcyjnych uzależnionych od wyników przeglądu,
- ✓ Definicja czynności w odniesieniu do konkretnych zasobów ludzkich i materiałowych,
- ✓ Rejestracja danych z wykorzystaniem urządzeń przenośnych E-Mobile,
- ✓ Definicja tras przeglądowych,
- ✓ Planowanie czasowe i eksploatacyjne,
- ✓ Realizacja dodatkowych czynności na podstawie usterek,
- ✓ Zbiorowe harmonogramowanie zadań przeglądowych,
- ✓ Precyzyjna statystyka wykonania,
- ✓ Graficzna administracja planem przeglądów i konserwacji,



Committed to Quality

EUROTRONIC



Dojrzałe i koncepcyjne zarządzanie majątkiem

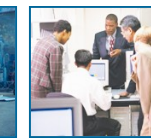
Kompleksowe planowanie i realizacja remontów

- ✓ Precyzyjna definicja poszczególnych zadań remontowych przez użytkownika majątku,
- ✓ Zadania z precyzyjnym zakresem rzeczowym – zakres prac, materiałów, sprzętu, usług,
- ✓ Szacowane koszty na bazie historii realizacji czy obowiązujących cenników,
- ✓ Wielostopniowa akceptacja zadań remontowych,
- ✓ Agregacja planów zgodnie ze strukturą organizacyjną,
- ✓ Wersjonowanie planów remontowych,
- ✓ Realizacja zadań remontowych z wykorzystaniem umów i modułu E-Service,
- ✓ Bieżąca kontrola stopnia realizacji,
- ✓ Zbiorowe harmonogramowanie zadań remontowych.



Committed to Quality

EUOTRONIC



Dojrzałe i koncepcyjne zarządzanie majątkiem

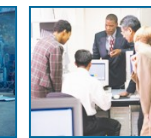
Rejestracja historii majątku, począwszy od etapu budowy

- ✓ Precyzyjna definicja poszczególnych zadań inwestycyjnych,
- ✓ Precyzyjne zakresem rzeczowe – zakres prac, materiałów, sprzętu, usług,
- ✓ Wielostopniowa akceptacja zadań inwestycyjnych,
- ✓ Wersjonowanie planów inwestycyjnych,
- ✓ Realizacja zadań inwestycyjnych z wykorzystaniem umów i modułu E-Service,
- ✓ Bieżąca kontrola stopnia realizacji,
- ✓ Zbiorowe harmonogramowanie zadań,
- ✓ Rejestracja historii majątku już na etapie jego budowy,
- ✓ Dostęp do kompletnej dokumentacji.



Committed to Quality

EUROTRONIC



Dojrzałe i koncepcyjne zarządzanie majątkiem

Szybkie pozyskiwanie precyzyjnych informacji

- ✓ Rejestracja jednolitych danych w skali całego przedsiębiorstwa,
- ✓ Możliwość definicji imiennej strony domowej,
- ✓ Przekazywanie gotowych zestawień na mail,
- ✓ Przekazywanie wybranych informacji na telefon w formie wiadomości SMS,
- ✓ Różnorodność standardowych raportów, wykresów, zestawień,
- ✓ Możliwość modyfikacji istniejących raportów,
- ✓ Możliwość definicji nowych raportów na poziomie użytkownika.



Oferowany zakres raportowania

MTBF i MTTR
Dla : luty 2007

2009-02-10 16:36:2

Dane dla wydziału AV

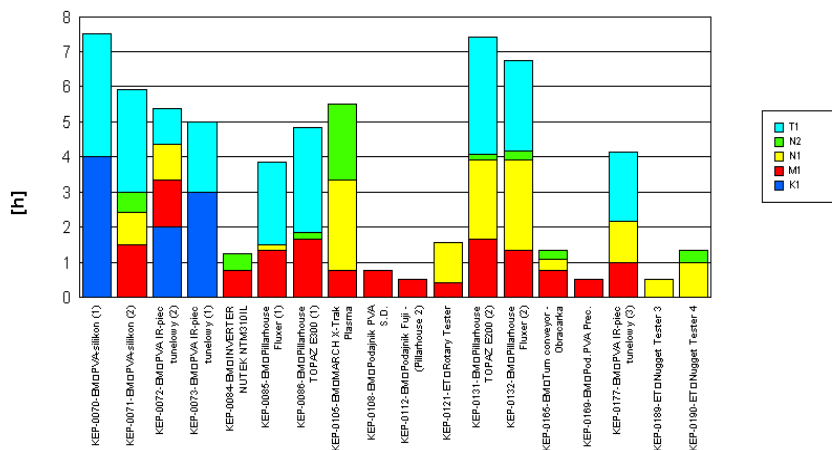
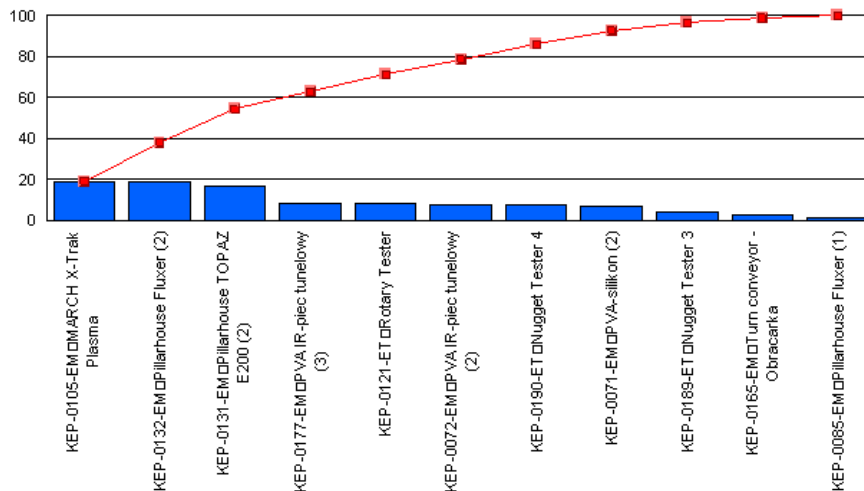
Podsumowanie dla wydziału AV

Czas produkcji [h]	Czas napraw [h]	Czas awarii [h]	Ilość awarii	Ilość maszyn	MTBF	MTTR :
24 480,00	91,32	242,89	84,00	51,00	291,43	2,89

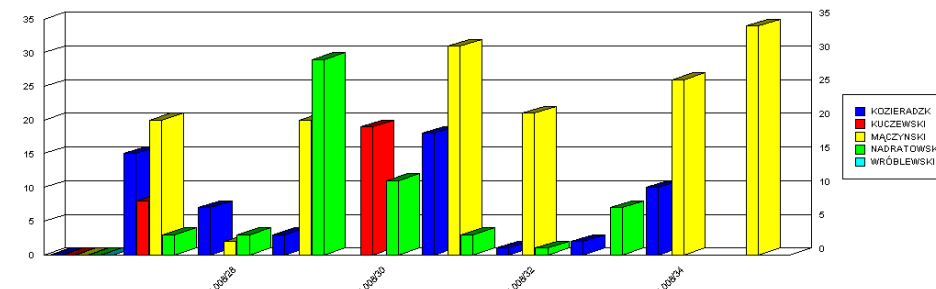
Dane dla wydziału EC

Podsumowanie dla wydziału EC

Czas produkcji [h]	Czas napraw [h]	Czas awarii [h]	Ilość awarii	Ilość maszyn	MTBF	MTTR :
90 216,00	129,94	289,58	113,00	182,00	798,37	2,56



Wykonane prace prewencyjne w poszczególnych tygodniach

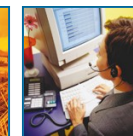


	NZ	%NZ	2.09827	2.09828	2.09829	2.09830	2.09831	2.09832	2.09833	2.09834	2.09835
KOZIERADZK	85	37,12	15	7	3	0	18	1	2	10	0
KUCZEWSKI	41	17,90	8	0	0	19	0	0	0	0	0
MAJCZYNSKI	46	20,09	20	2	20	0	31	21	0	26	34
NADRATOWSKI	42	18,34	3	3	29	11	3	1	7	0	0
WRÓBLEWSKI	15	6,55	0	0	0	0	0	0	0	0	0
Total	100,00		46	12	52	30	52	23	9	36	34



Committed to Quality

EUROTRONIC



Dojrzałe i koncepcyjne zarządzanie majątkiem

Korzyści z wdrożenia systemu CMMS

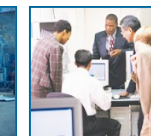
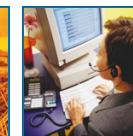
Z badań przeprowadzonych przez *Gartner Group* i *ARC Advisory Group* przedsiębiorstwa korzystające z oprogramowania klasy CMMS odnotowują średni zwrot z inwestycji ROI w następujących obszarach:

- Redukcja stanów magazynowych o 15% - 35%
- Obniżenie kosztów logistycznych o 10% - 20%
- Wzrost wykorzystania majątku o 3% - 10%
- Wzrost wykorzystania zasobów ludzkich o 10% - 20%
- Wzrost skuteczności egzekwowania gwarancji o 10% - 50%



Committed to Quality

EUOTRONIC



Dojrzałe i koncepcyjne zarządzanie majątkiem

Korzyści z wdrożenia oferowanych przez Eurotronic rozwiązań klasy CMMS

Optymalizacja kosztów utrzymania instalacji

„Wdrożenie systemu w BOP umożliwiło szczegółową, wielopłaszczyznową analizę ponoszonych kosztów związanych z utrzymaniem ruchu instalacji i pozostałego wyposażenia technicznego”.

Janusz Jastrzębski, Dyrektor Techniczny
BASELL ORLEN POLYOLEFINS Sp. z o.o.

Optymalizacja gospodarki magazynowej

„System pozwolił nam uporządkować gospodarkę magazynową i zakupową, usprawnić realizację procesu zakupu, prowadzić kontrolę stanów minimalnych czy mieć pogląd na koszty ponoszone przez poszczególne maszyny.”

Jacek Dąbrowski, Kierownik działu UR
SONOCO POLAND – PACKAGING SERVICES Sp. z o.o.

Optymalizacja planów remontowych

„System pozwala na planowanie budżetów krótko i długoterminowych oraz bieżący monitoring ich wykorzystania. W efekcie ESP S.A. posiada efektywne narzędzie wspomagające nadzór nad pracami realizowanymi przez spółki eksploatacyjne – dostęp do bieżących danych o statusie wykonywanych prac, zakresie rzeczowym i terminach realizacji poszczególnych zleceń oraz rzeczywistym zużyciu zasobów.”

Mirosław Fyk, Dyrektor Departamentu
Zarządzania Majątkiem
Elektrownie Szczytowo-Pompowe S.A.