

Usługi doradcze DHI

Jan Kwiatkowski, DHI Polska SP. z o.o.





Grupa DHI
Ok. 750 pracowników
Ok. 60 mln EUR/rok przychodów

DTC



DTC – Danish Toxicology Centre

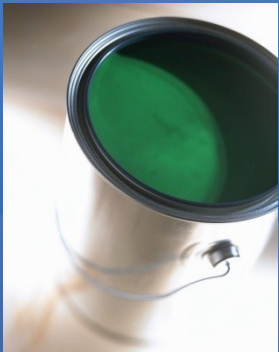
DHI offices and representations



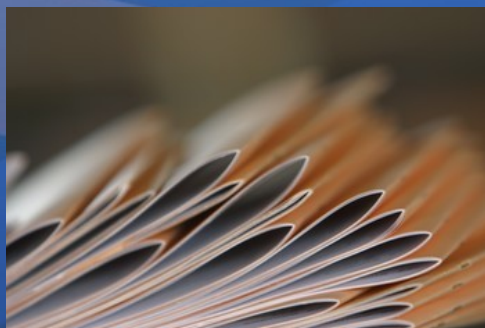
- DHI Subsidiaries
- DHI Offices
- Head Office



- Przegląd substancji i produktów i rejestracja wstępna
- Kontakty z dostawcami
- Wyłączny Przedstawiciel i strona trzecia (3rd party representative)

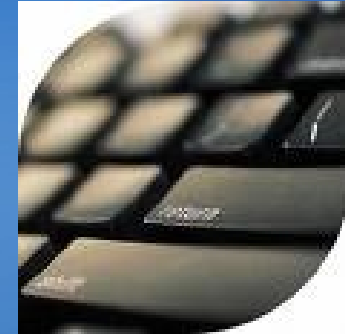
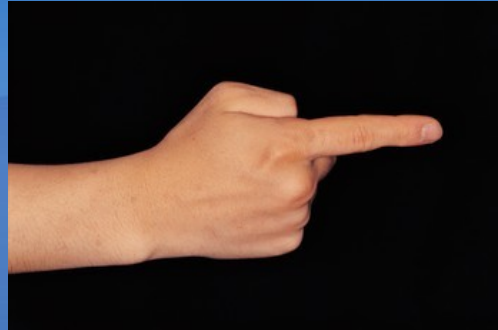


- Doradztwo dla konsorcjów i udział w SIEF
- Określenie zakresu wymaganych danych
- Ocena i pozyskanie istniejących danych
- Opracowanie strategii badań i przeprowadzenie badań
 - fizyko-chemicznych,
 - toksykologicznych,
 - ekotoksykologicznych



- Raporty Bezpieczeństwa Chemicznego
- Scenariusze Narażenia
- Rejestracja





Reach IT with DHI

ChemManager[®]
The logo graphic for ChemManager, featuring two overlapping, wavy lines in blue and green.

Usługi dla Komisji Europejskiej:

- RIP 3.2 – Poradnik dot. przygotowania Raportów Bezpieczeństwa Chemicznego
- RIP 3.3 – Opracowanie Inteligentnych Strategii Testowania
- RIP 3.5 - Poradnik dla Dalszych Użytkowników
- RIP 3.8 - Poradnik dot. substancji w wyrobach

Usługi dla przemysłu

(Europa, Stany Zjednoczone, Azja)

Usługi dla DEPA

DHI jest czołowym centrum wiedzy w zakresie substancji chemicznych i ich oddziaływania na ludzi i środowisko