



Zakopane, 25.05.2010



# W kontakcie z Belzoną

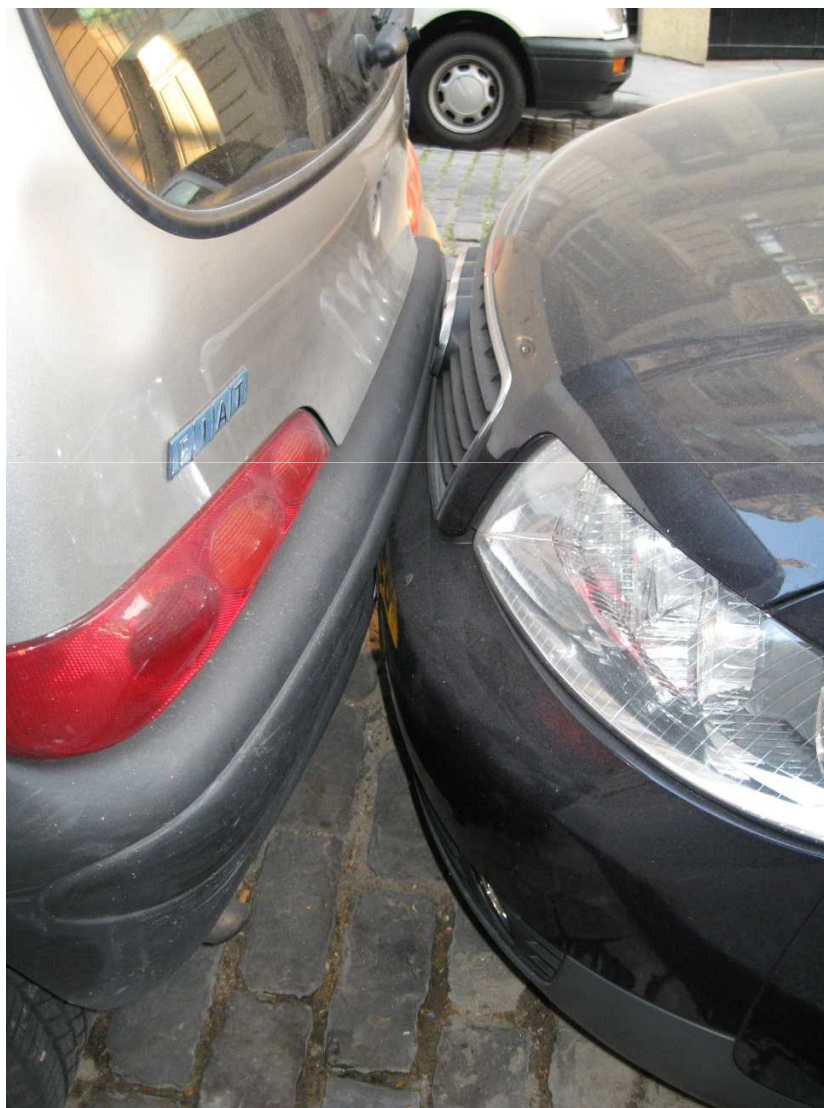




Zakopane, 25.05.2010

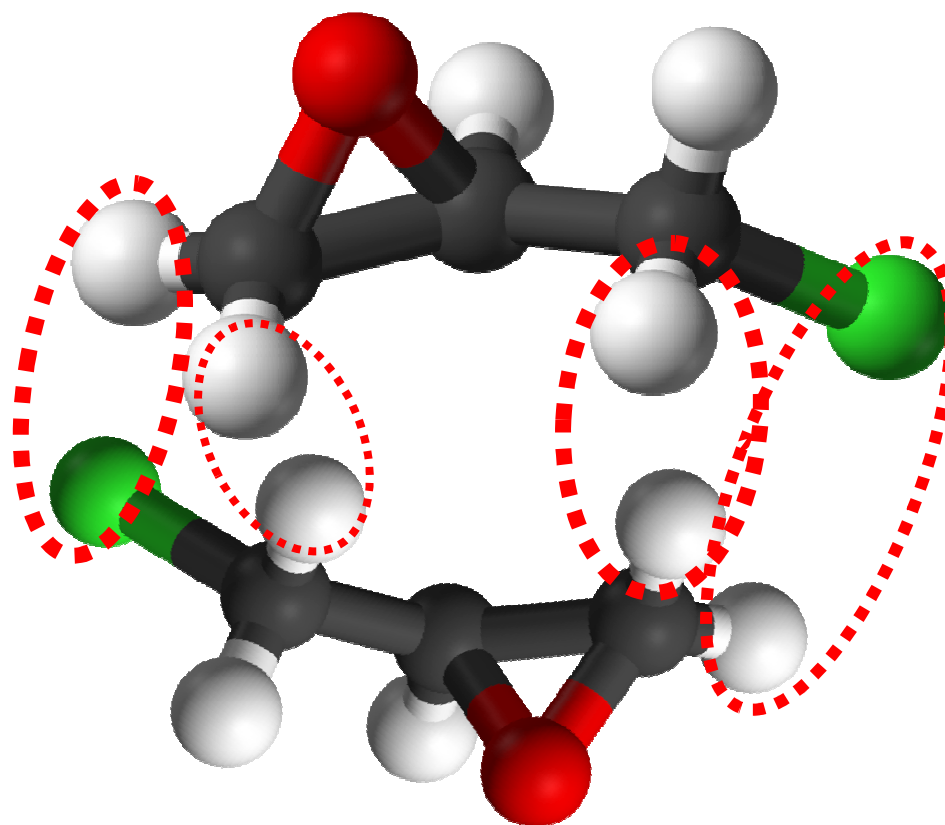


## Ścisły kontakt





## Wiązania wtórne - podatność





Zakopane, 25.05.2010



## Oprawa sworznia – Belzona 1111





Zakopane, 25.05.2010



## Przekładnia – Belzona 1111



1994 r



**BELZONA (111)**

warstwa – 4 mm



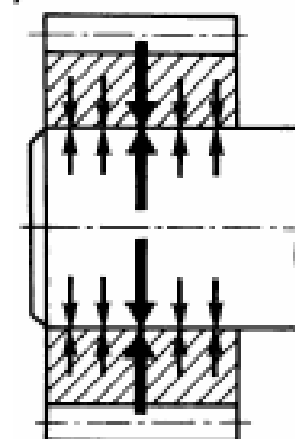
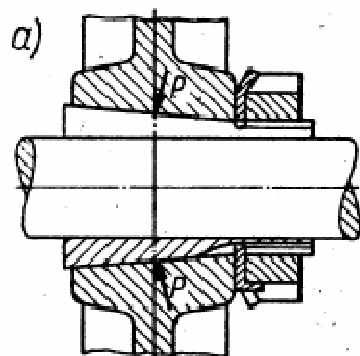
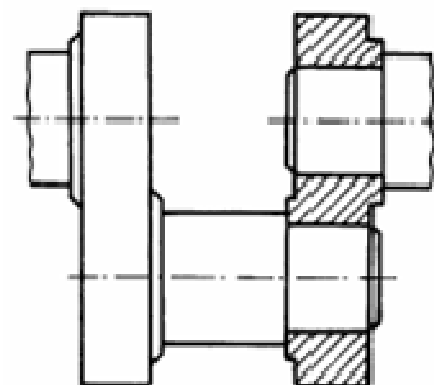
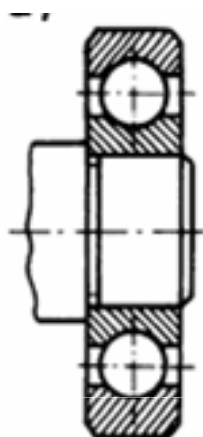
Zakopane, 25.05.2010



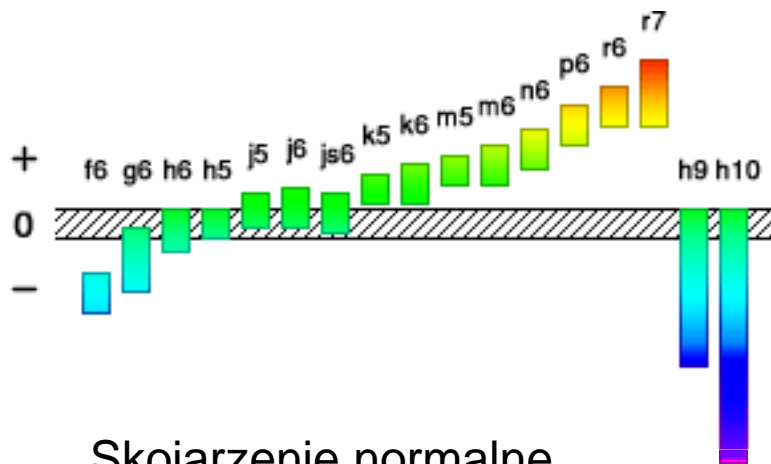
2008 r – 14 lat później



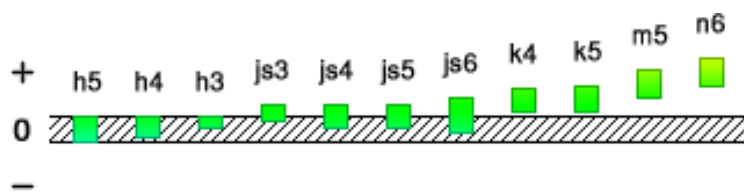
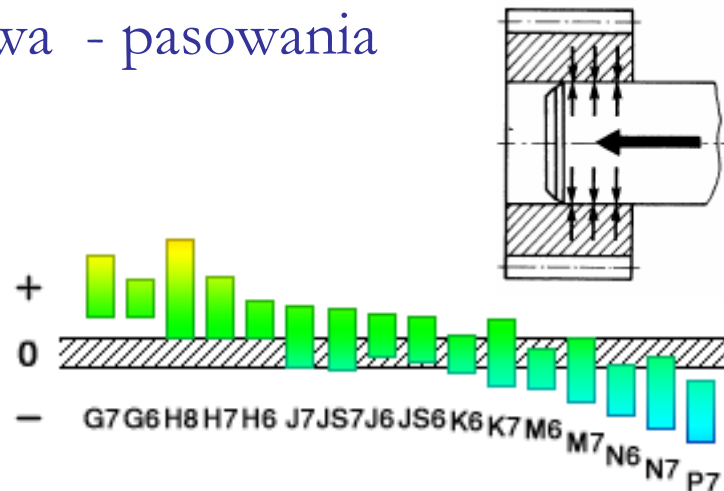




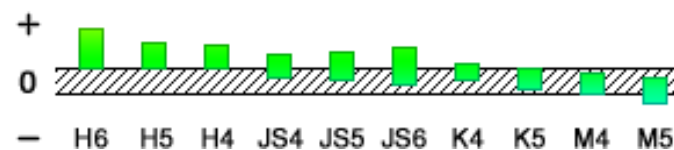
## Warstwa kontaktowa - pasowania



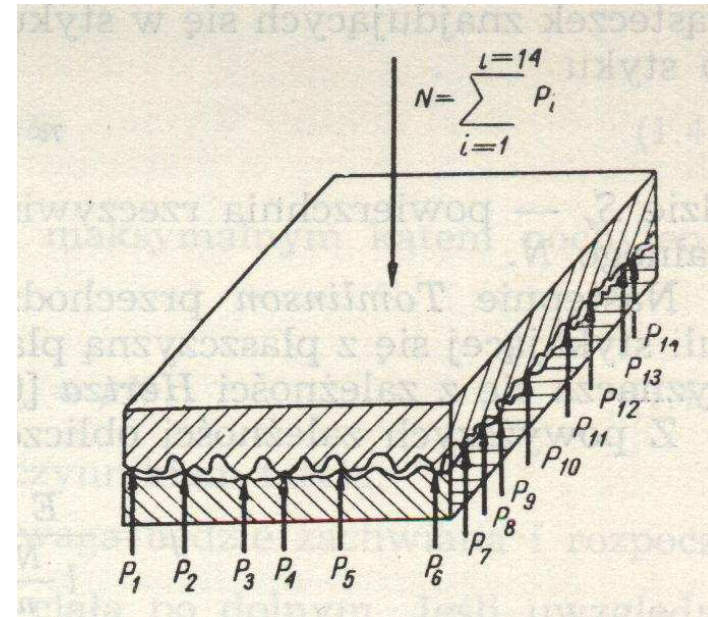
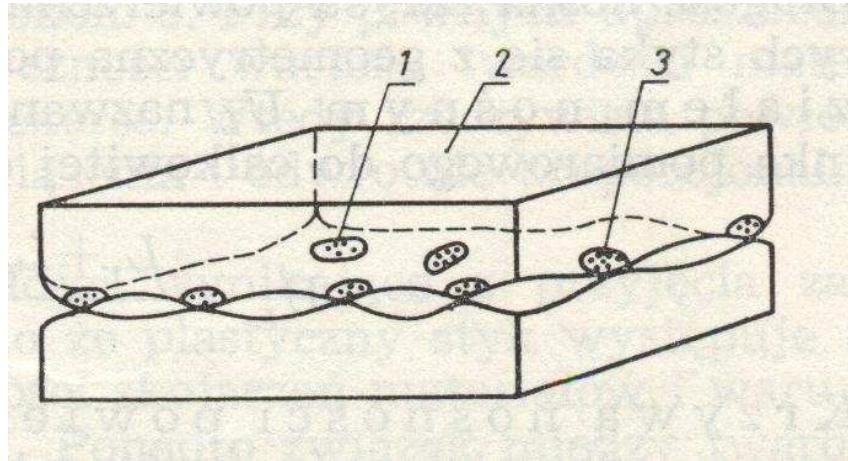
Skojarzenie normalne



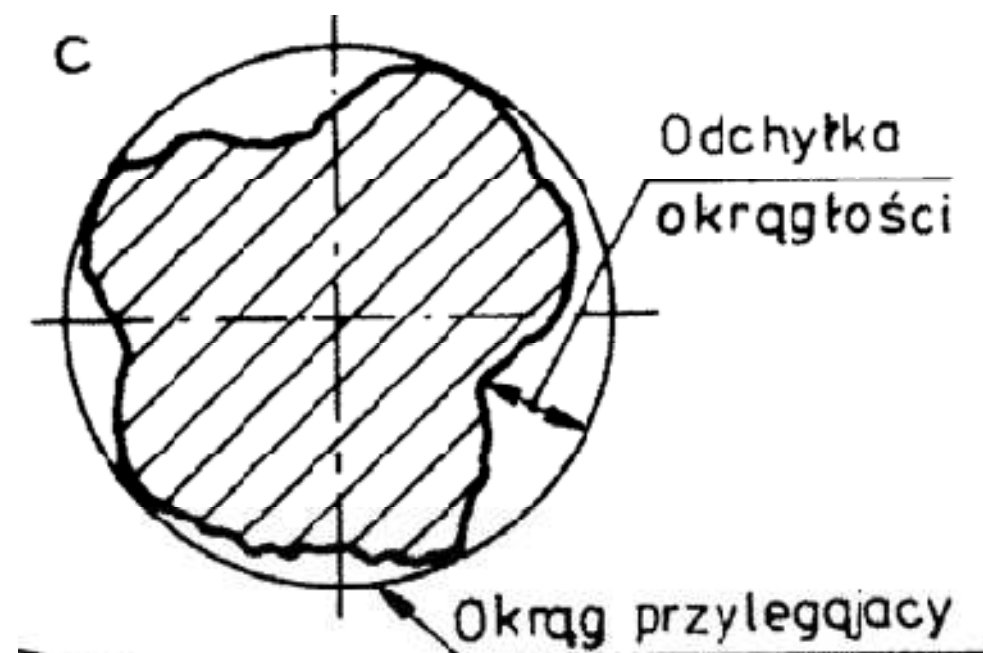
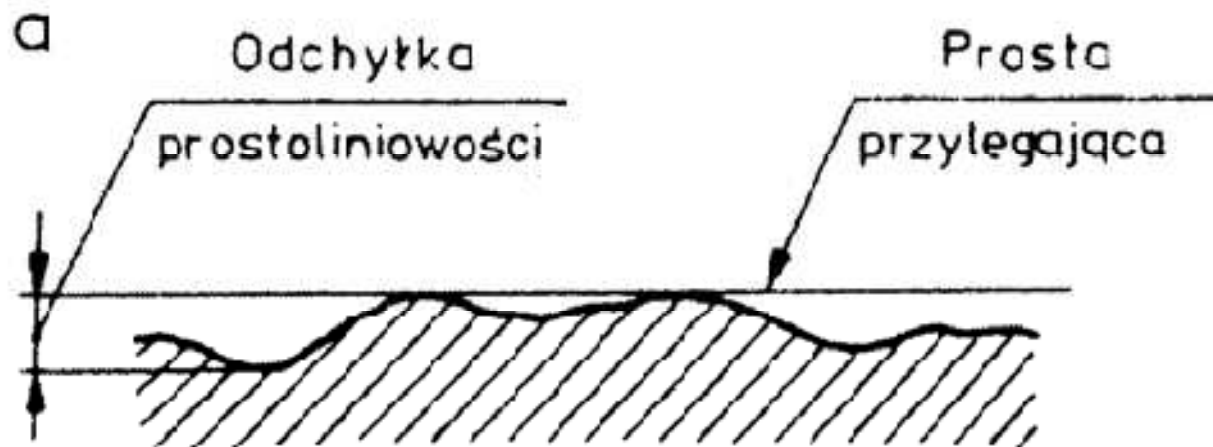
Skojarzenie precyzyjne



# Kontakt rzeczywisty



## Błędy kształtu





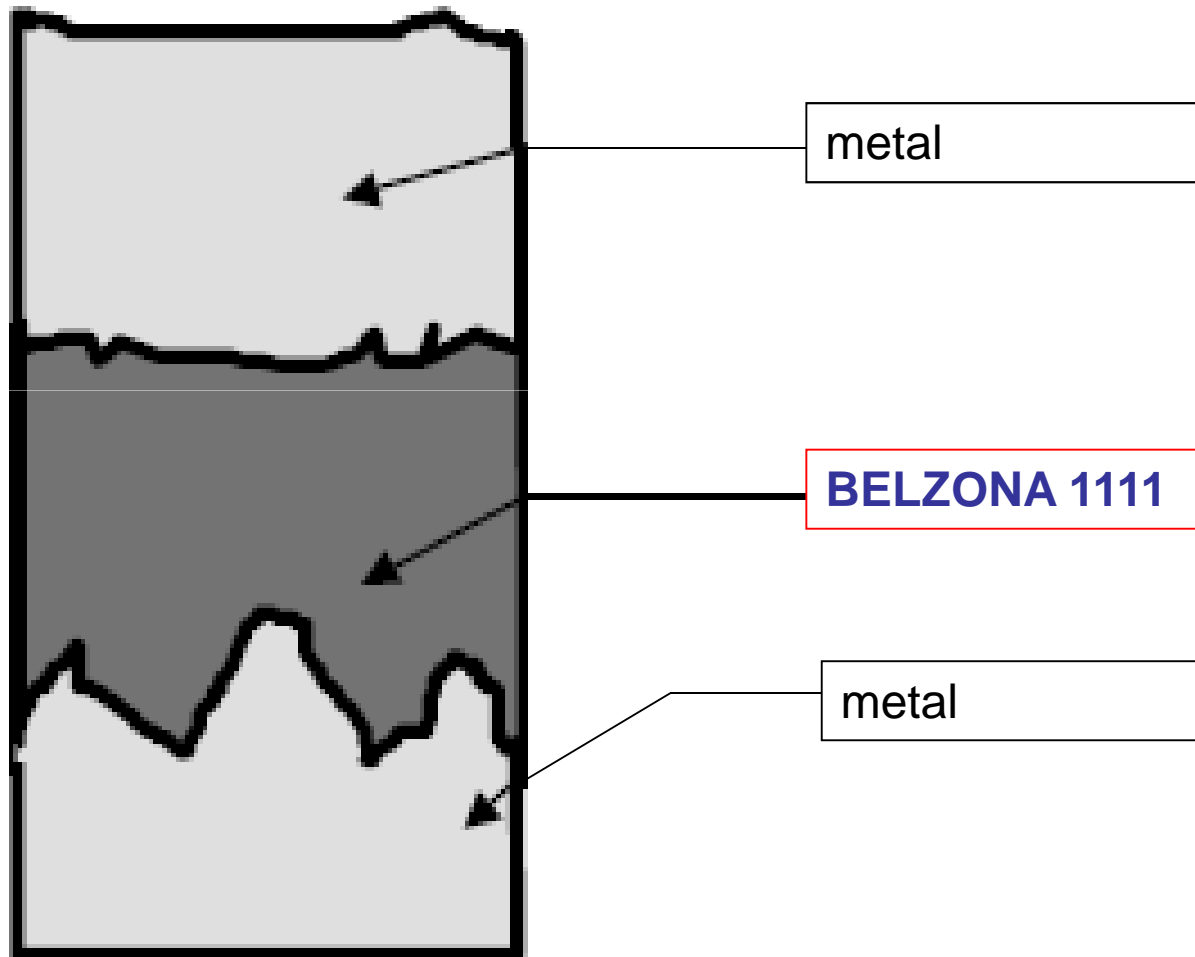
Zakopane, 25.05.2010



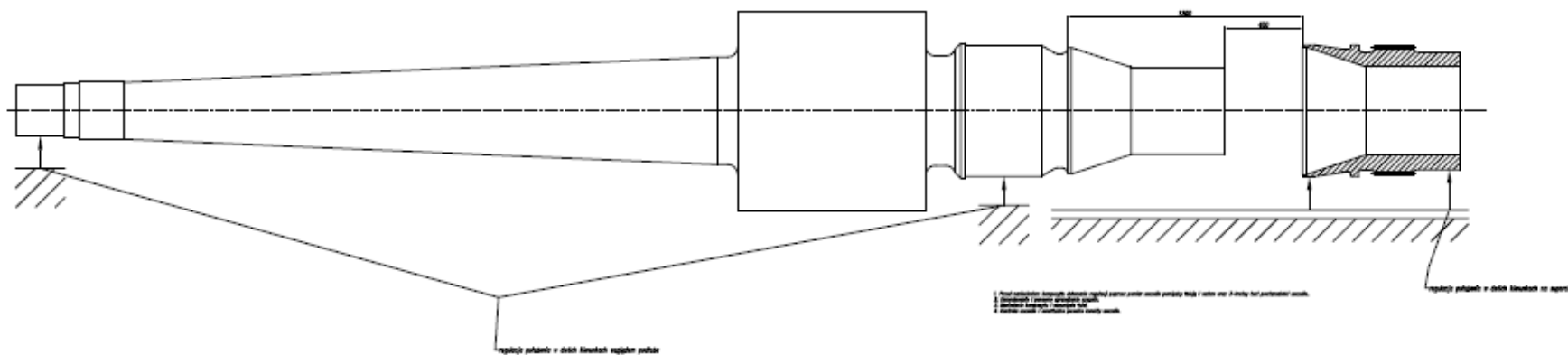
Styk : metal-metal



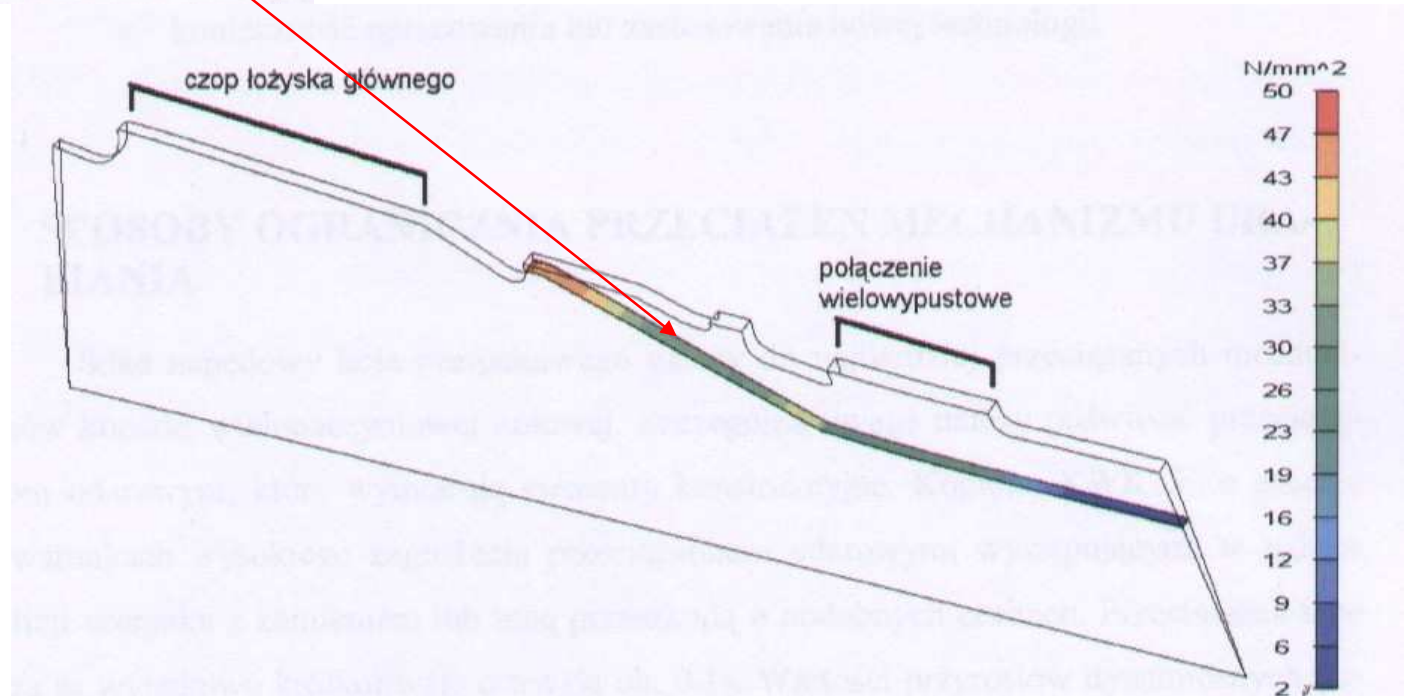
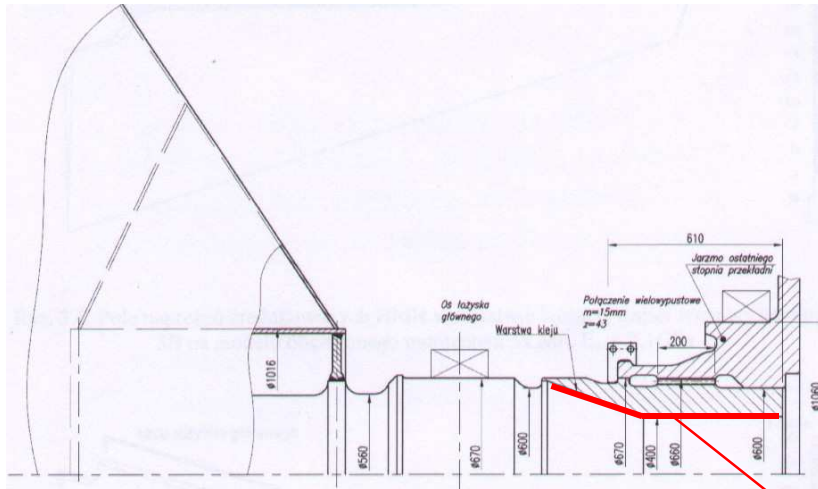
## Osadzenie podatne – Belzona 1111



# Montaż nowego wału

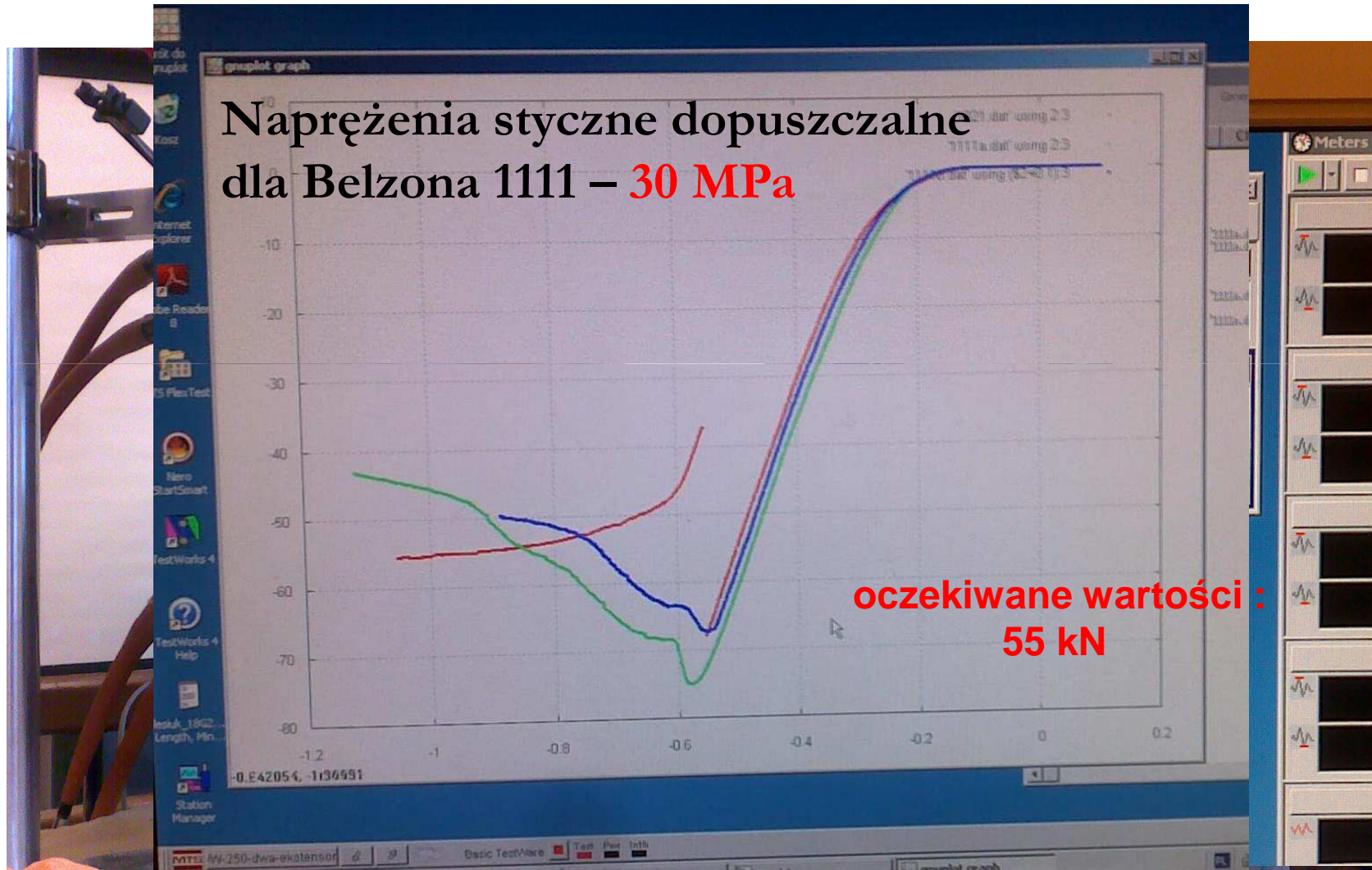


# Pole naprężeń zredukowanych HMH w warstwie łączącej części wału



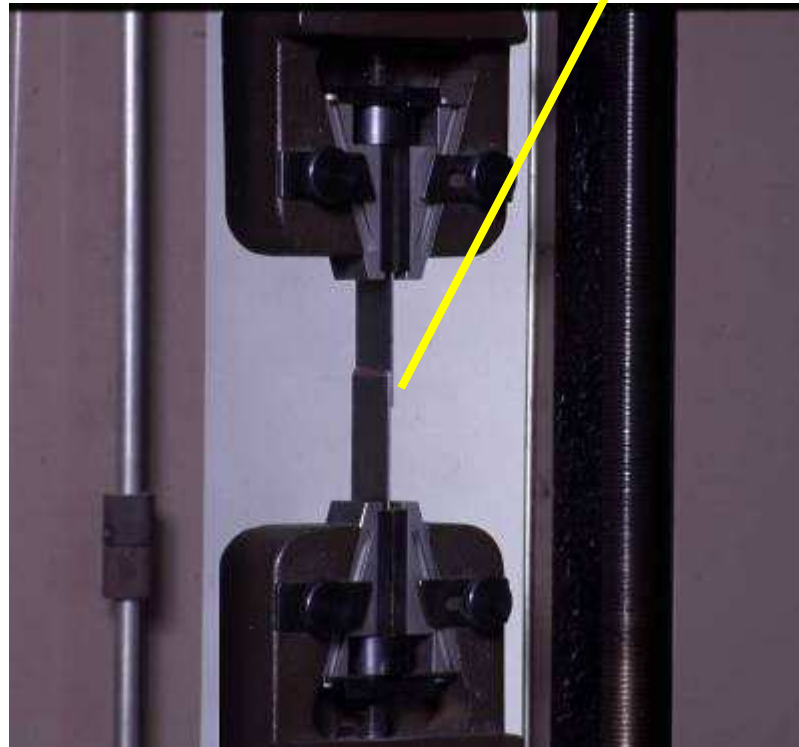


## Określenie naprężeń stycznych dopuszczalnych



## Przyczepność

30 MPa



## Wzmocnienie konstrukcji





Zakopane, 25.05.2010

Podciąg – pęknięcia  
Belzona 4111





Zakopane, 25.05.2010



## przykłady



- Zbiorniki z płynami łatwopalnymi



- Bardzo cienki płaszcz stalowy





Zakopane, 25.05.2010









Zakopane, 25.05.2010



Przekładnia – pęknięcie konstrukcyjne korpusu  
Belzona 1121

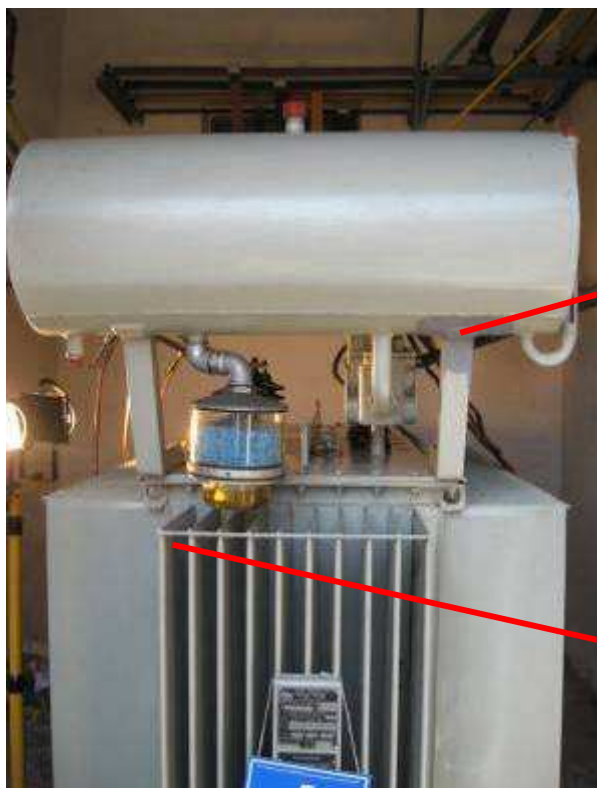




Zakopane, 25.05.2010

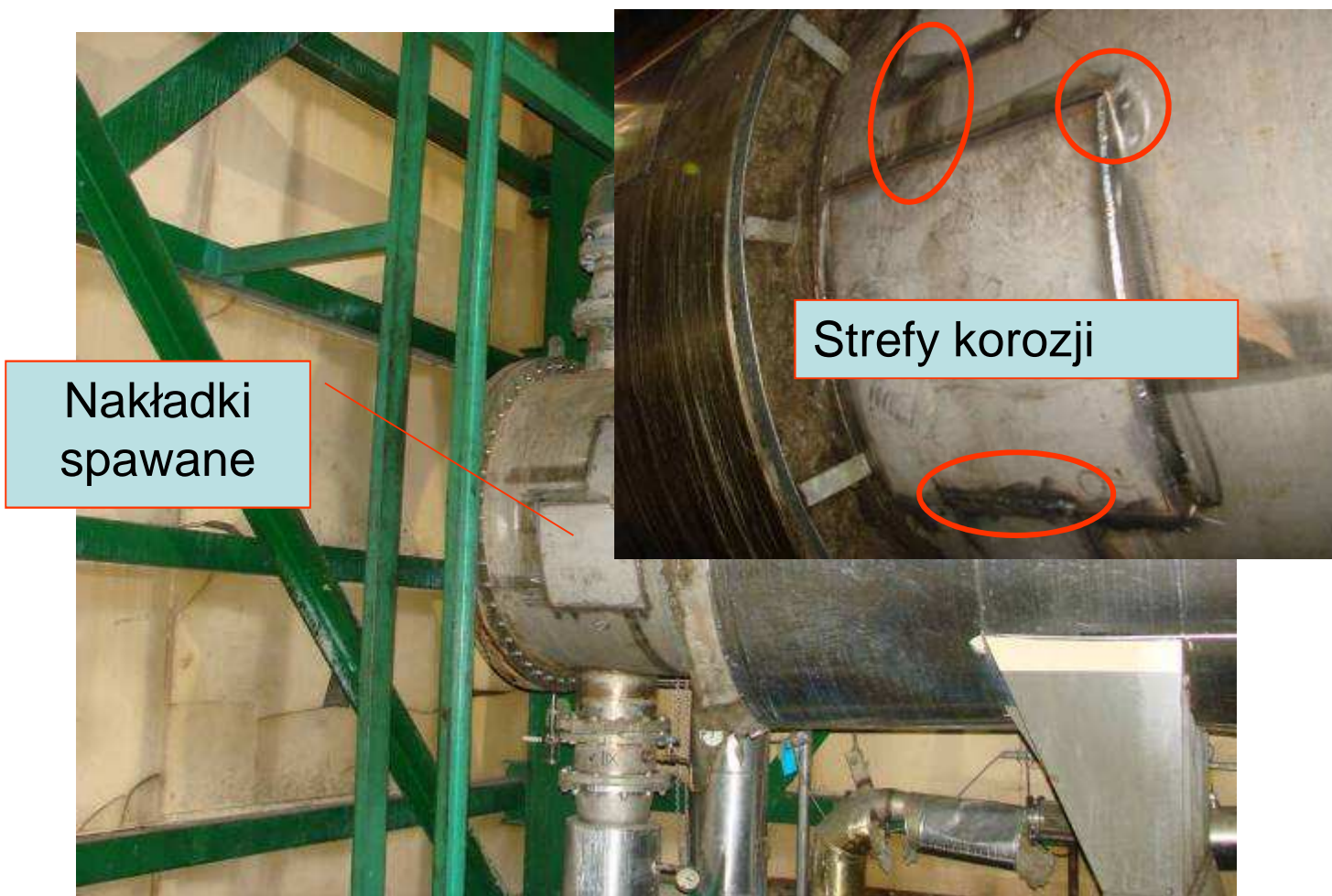


Transformer oil leaking repair  
Belzona 1831



## Skraplacz

Korozja międzykrystaliczna stalowego (nierdzewna stal) płaszcza



Belzona 1251



Belzona 1251 z 9341



Zakopane, 25.05.2010



## Bonding – Belzona 1111

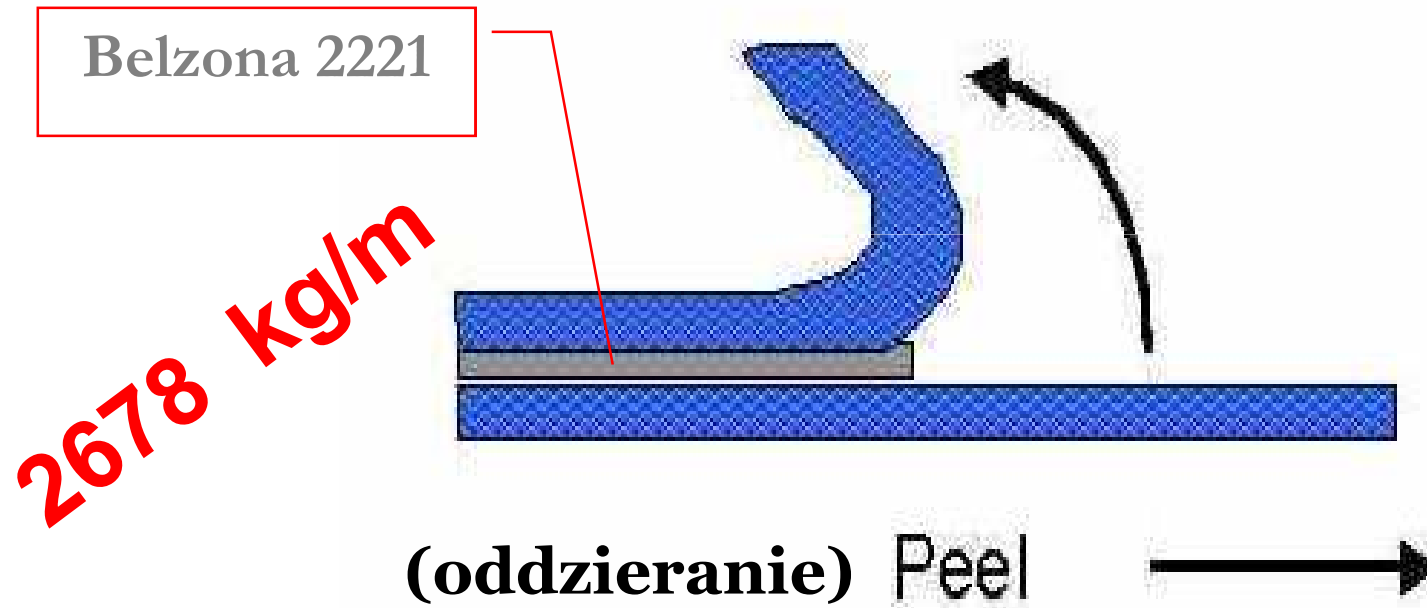




## ISO 24817 oraz ASME PCC-2 Art. 4.1



## Przyczepność







Zakopane, 25.05.2010





Zakopane, 25.05.2010



Belzona 2311

Gwarancja skutecznej i szybkiej naprawy





Zakopane, 25.05.2010

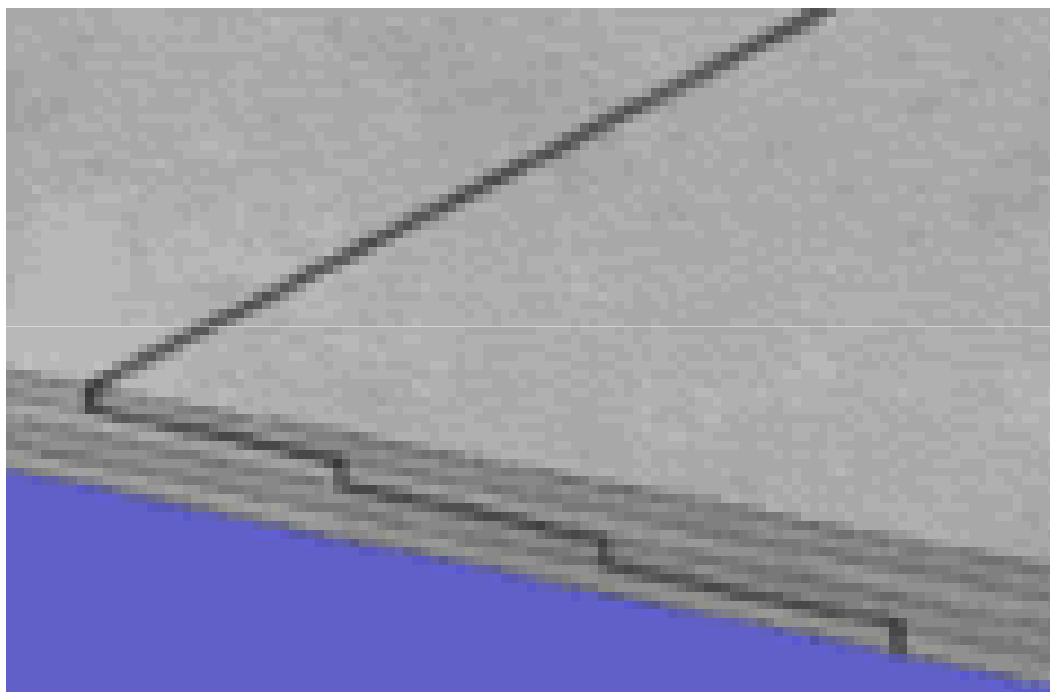


## BELZONA (2211),(2311) - gwarancja skutecznej naprawy





Zakopane, 25.05.2010





Zakopane, 25.05.2010



Złącze taśmy – Belzona 2131  
gwarancja trwałości

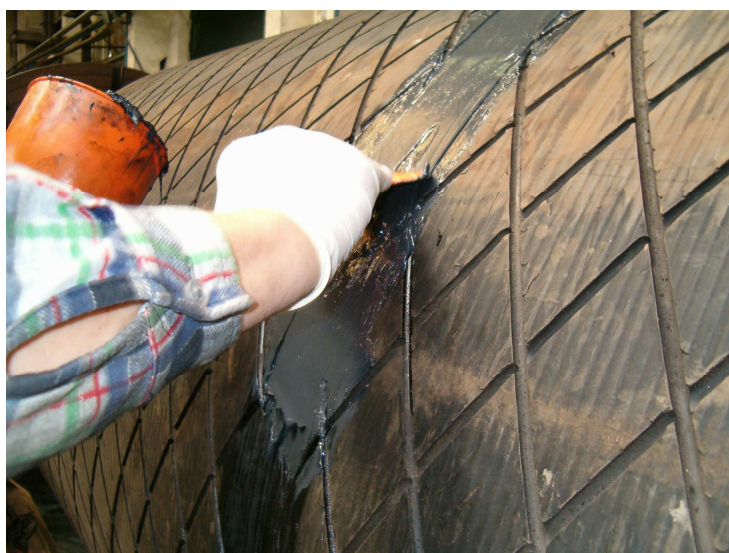




Zakopane, 25.05.2010



## BELZONA 2911 – naprawy okładzin

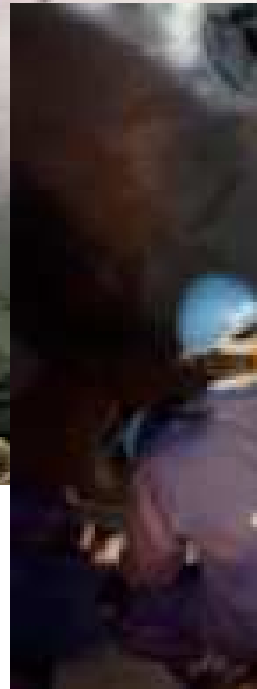
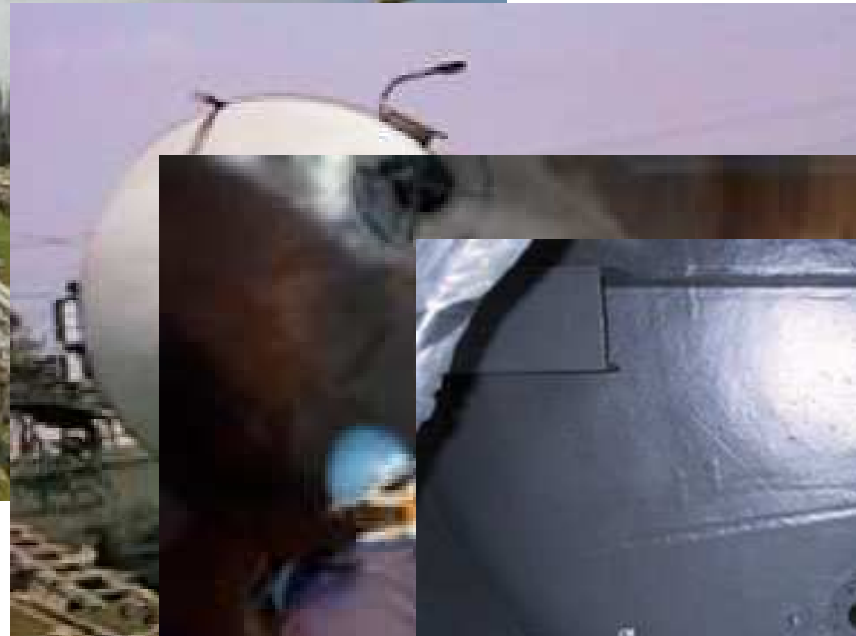




Zakopane, 25.05.2010



## Absorber (CO<sub>2</sub>) – Belzona1391





Zakopane, 25.05.2010



Regeneracja pompy wykonanej z tytanu  
Belzona 1321 x 3 warstwy



- Wydłużenie trwałości z 3-4 miesięcy do 9 miesięcy - Belzona 1321
- Temp. 60 C
- 250 mm – średnica wirnika





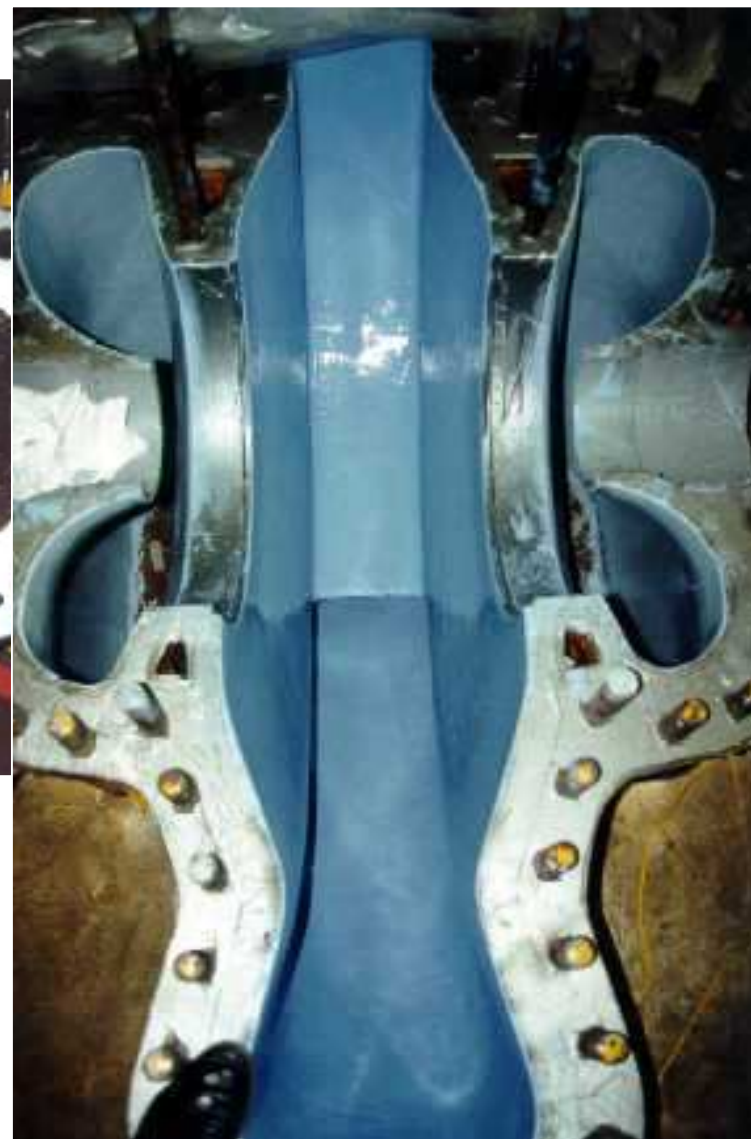
Zakopane, 25.05.2010

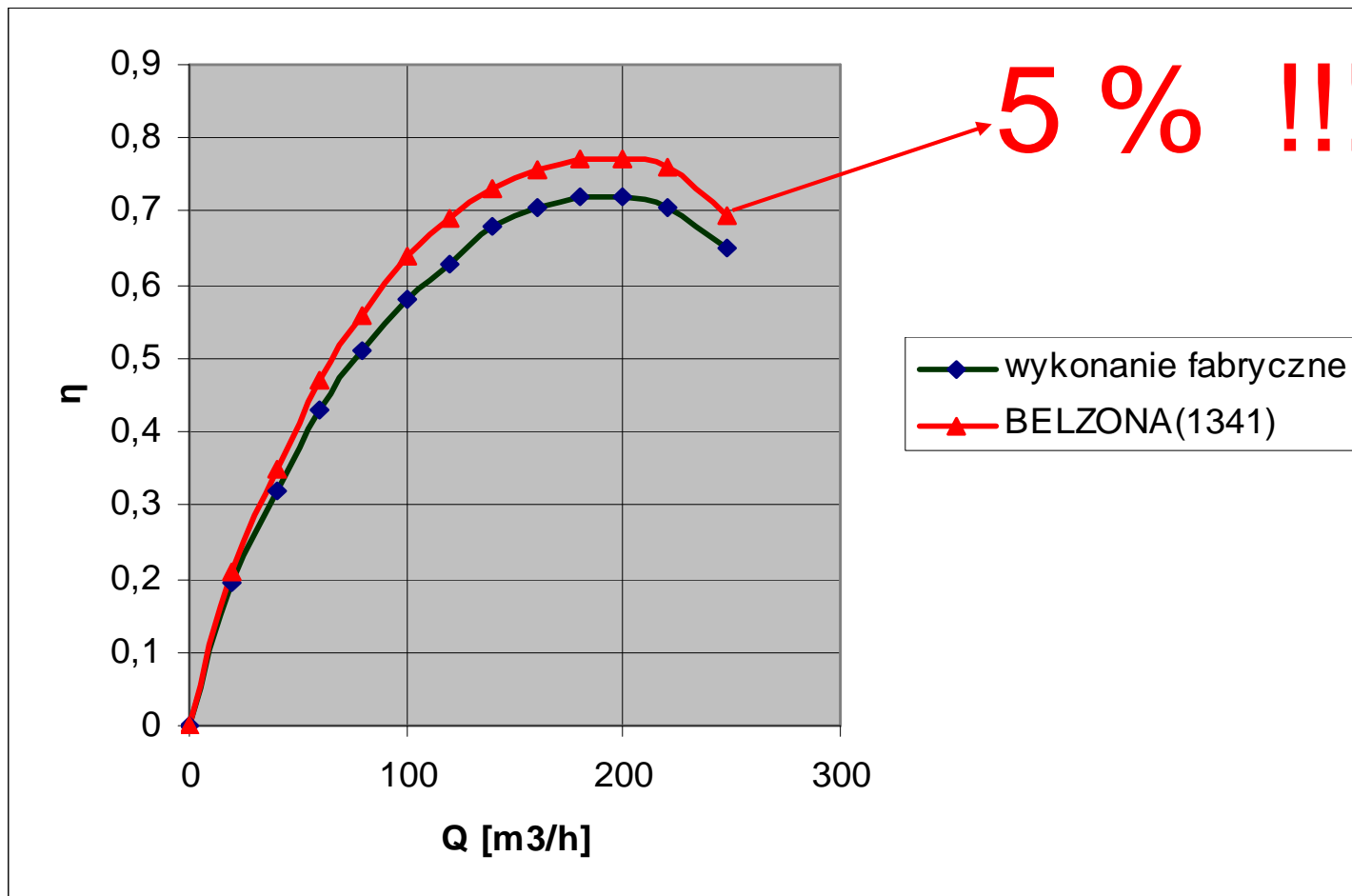


Ochrona przeciw erozji i korozji w pompach wirowych  
Belzona 1341



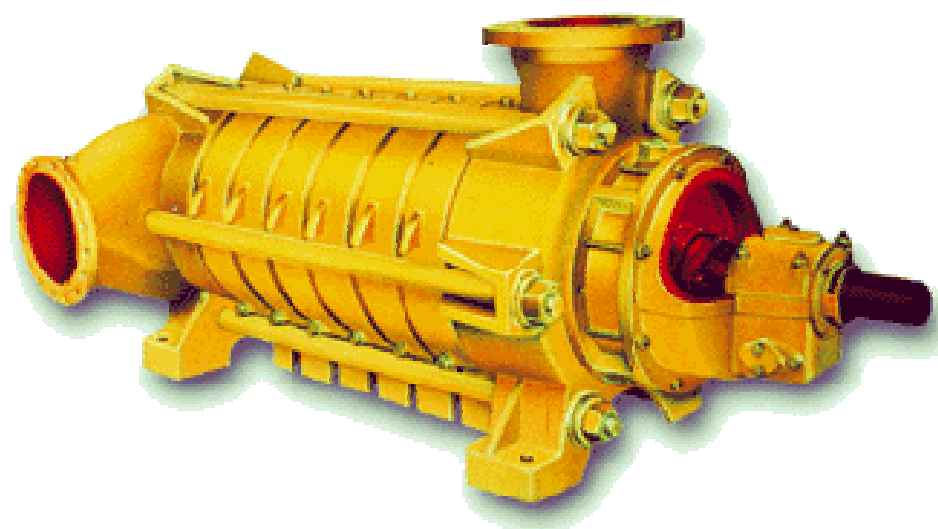








Zakopane, 25.05.2010

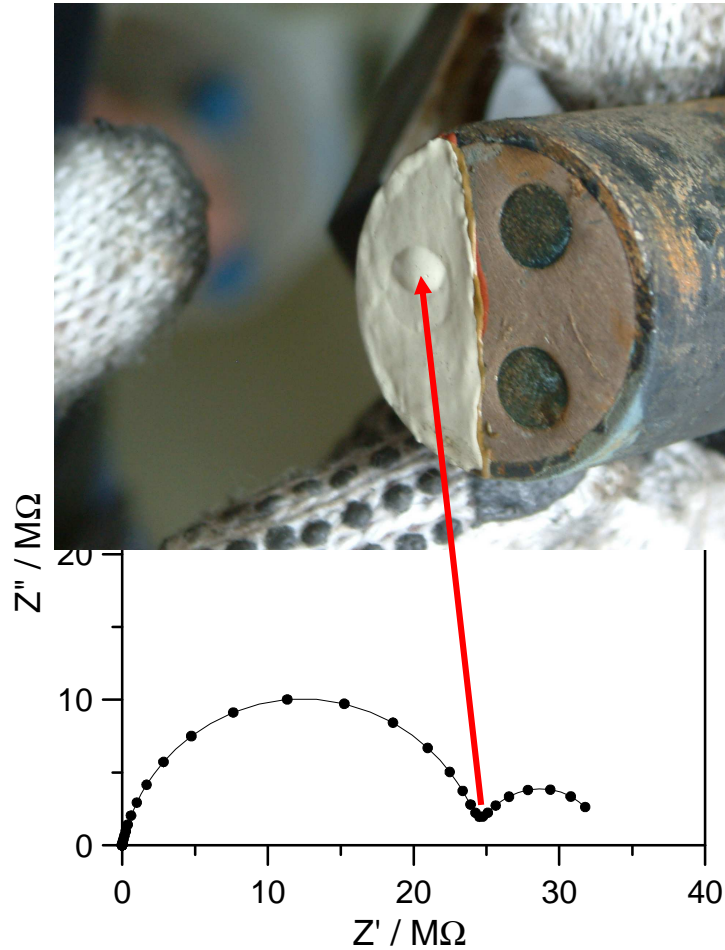




Zakopane, 25.05.2010

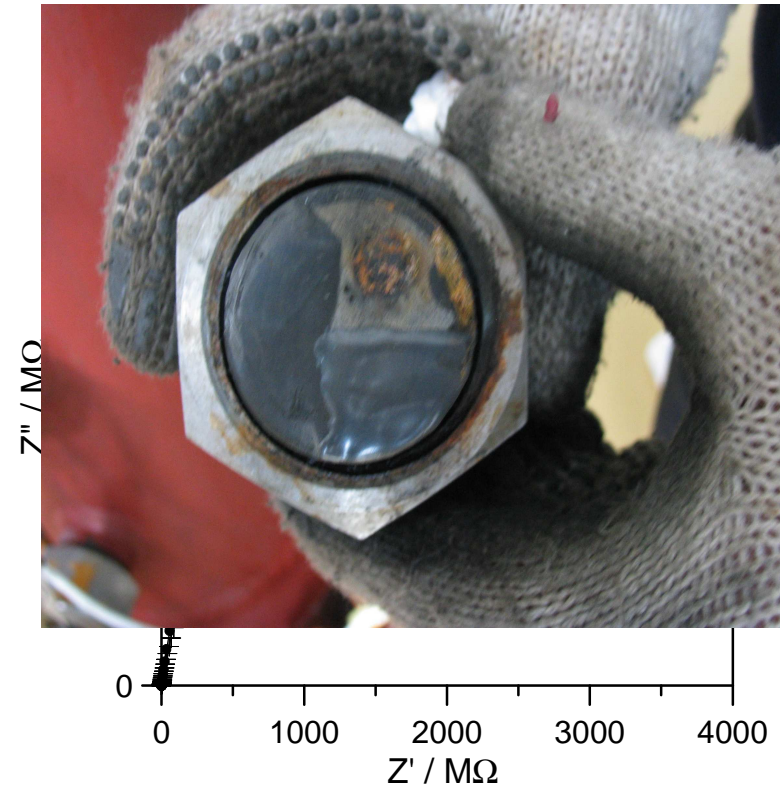


## Widmo impedancyjne powłoki



Powłoka epoksydowa

Po **60** dniach



**Belzona 1391**

Po **120** dniach



Zakopane, 25.05.2010



## Profilaktyka





## Zbiorniki wody „zdemi”, V500



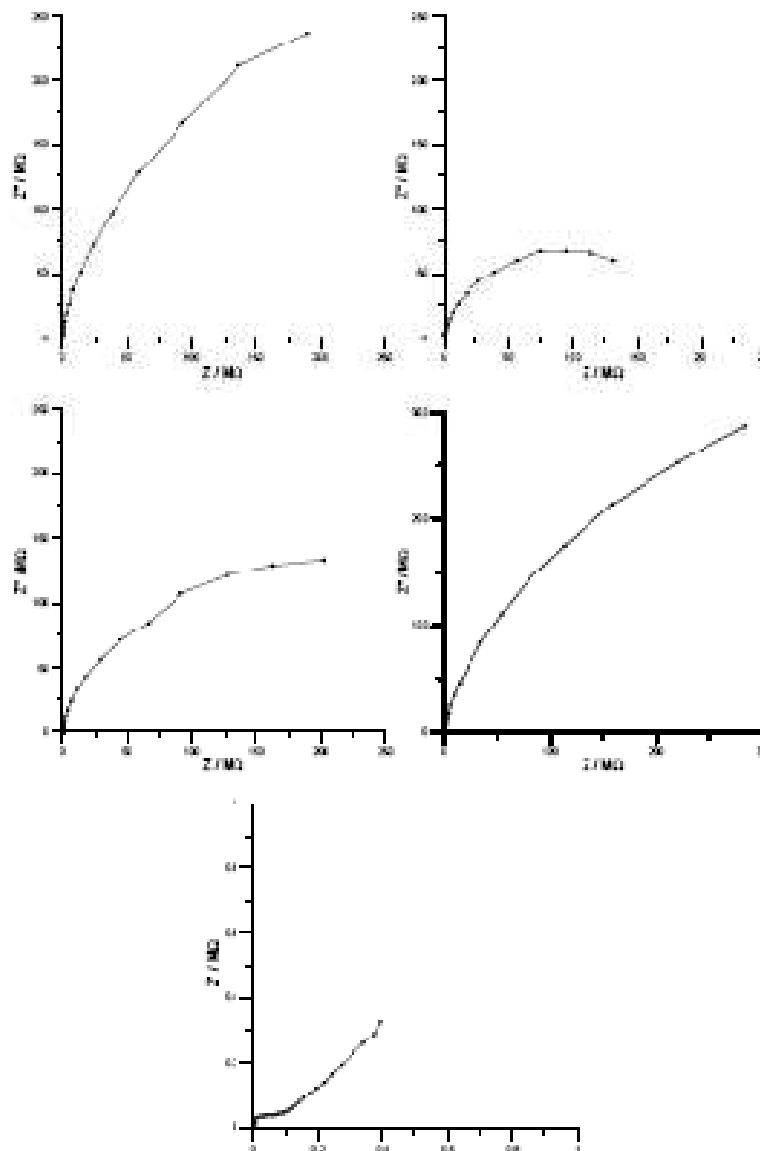


Zakopane, 25.05.2010



# Belzona 5811 – woda zdemineralizowana

## Gwarancja szczelności powłoki





Zakopane, 25.05.2010



**BELZONA 4181** - super odporna na gorące ciecze  
agresywne





Zakopane, 25.05.2010





Zakopane, 25.05.2010



Belzona 5111 Ceramic Cladding  
odporna na promienie słoneczne



Współczynnik odbicia  
promieni UV :

**0,885**



Zakopane, 25.05.2010



## Belzona 4311





## Belzona (4111)







Zakopane, 25.05.2010



## Belzona 4111





Zakopane, 25.05.2010



## Belzona 4111





Zakopane, 25.05.2010





Zakopane, 25.05.2010



## Kotwienie – Belzona 4111





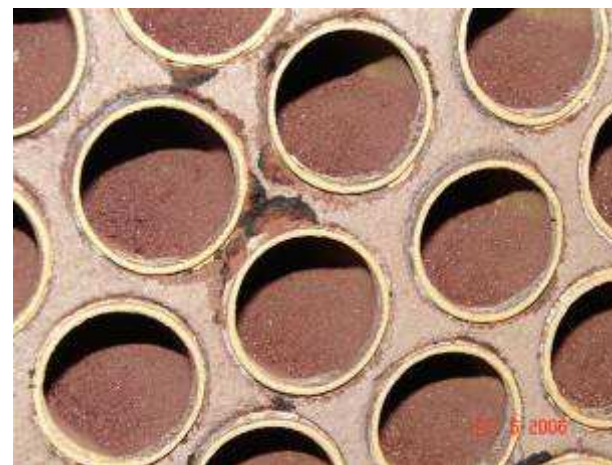
Zakopane, 25.05.2010







Zakopane, 25.05.2010





Zakopane, 25.05.2010



## REGIONY - Konsultanci Techniczni







Zakopane, 25.05.2010





Zakopane, 25.05.2010

